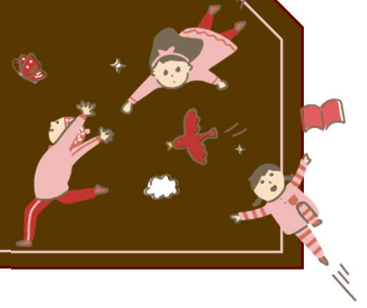


学校福祉 2024 よくあるお問い合わせ



■ 受講申込について

Q. 申込期間を教えてください。

A. 申込期間は 2024 年 4 月 15 日(月)～2024 年 6 月 30 日(日)です。

※視聴は購入後 30 日間(1 コンテンツの場合)です

Q. 申込方法を教えてください。

A. ホームページ内、「お申込み」のコンテンツ一覧より、希望講座の「購入」からお申込みください。

Q. 受講申込みをしたのですが、登録手続きのメールが届きません。

A. メールアドレスを誤入力しているか、あるいは、受信拒否設定をしている可能性が考えられます。

recurrent@ml.n-fukushi.ac.jp のメールを受信できるよう設定の上、再登録してください。

■ 支払いについて

Q. 受講料の支払方法について教えてください。

A. 受講料は、【クレジットカード決済】、【コンビニ決済】のいずれかの方法によりお支払いいただきます。

なお、請求書払い希望される方は、事務局までお問い合わせください。

Q. 領収書は発行できますか？

A. クレジットカード決済の場合のみ、本システム上から発行することが可能です(1 回限り)。

詳細は、[受講マニュアル p14](#) をご参照ください。

コンビニ決済の場合は「払込金受領証」を証憑としてご利用ください。領収書の発行は承っておりません。

予めご了承ください。

※インボイス対応の領収書をご希望される場合はお手数ですが、事務局までご連絡ください。

Q. 受講料の後払いは可能ですか？

A. 申し訳ございません。対応しておりません。

■ 受講について

Q. 受講期間を教えてください。

A. 受講期間は、コンテンツ申込・入金後 30 日間です。(全 22 コンテンツ購入の場合は、90 日間)

※申込から 1 週間以内にアカウント登録が必要です。

登録日から 30 日間(22 コンテンツ購入の場合は 90 日間)が視聴期間となります。

履修証明プログラムの視聴期間(6/1～7/31)とは異なりますのでご注意ください。

Q. コンテンツの視聴時間は何分ですか？

A. 1 コンテンツあたり 85 分～120 分です。

Q. 受講可能な時間などは決まっていますか？

A. 受講期間中であれば、24 時間いつでも受講可能です。

Q. 同じ講座を繰り返し受講することは可能ですか？

A. 購入いただいた講座は、受講期間中であれば、何度でも受講することは可能です。

Q. 講座の全体の流れなどを教えてください。

A. 受講マニュアルをご確認ください。

https://www.n-fukushi.ac.jp/recurrent/biz/program/gakkou_fukushi/2024/ondemand/files/manual2024.pdf

Q. 1 つのアカウントの申込みで、複数人の受講は可能ですか？

A. 複数人による同時視聴はシステムが正常に作動できなくなるため、原則おひとりにつき1アカウント(1ID)のお申込みをお願いいたします。

Q. 支払い後、いつ受講できますか？

A. 支払いが完了後、アカウント登録の手続きが完了しましたら、受講を開始することができます。

こちら(<https://n-fukushi-recurrent.learning-ware.jp/>)からログインし、受講を開始してください。

Q. 配布資料はありますか？

- A. 資料はシステムからダウンロードいただけます。(ただし、一部配布資料がないコンテンツもあります)。
第三者への転写・転用等は固くお断りいたします。予めご了承ください。

Q. 一部履修証明書を発行するには？

- A. 全 22 コンテンツを購入・視聴後、一部履修証明書発行の希望の有無をシステム上のフォームよりご回答ください。
その後、発行を希望された方は、システムから課題レポートを提出してください(全 22 コンテンツ視聴者対象)。

■ システム(LMS)について

Q. ログインができません。

- A. ID、パスワードが違う可能性があります。
ログインできない場合は、申込手続き完了メールに記載されている ID をご確認ください。
また、パスワードの忘れた場合は、ログイン画面の「パスワードを忘れた方」を選択して、メール送信で再設定してください。

Q. 勝手にログアウトしてしまいました。

- A. 60 分間操作が無い場合、自動的にログアウトしますのでご注意ください。

Q. 動画が途切れてしまい、再生ができません。

- A. 本学推奨の環境を再度ご確認ください(<https://www.n-fukushi.ac.jp/recurrent/browser/>)。
また接続するインターネット環境もご確認ください。

Q. 視聴に必要なパソコン・スマートフォン・タブレットの推奨環境について教えてください。

- A. 本学推奨の環境も再度ご確認ください(<https://www.n-fukushi.ac.jp/recurrent/browser/>)
※上記の環境外での受講については動作の保証ができかねますのでご了承ください。

Q. パスワードがわかりません。

- A. ログイン画面の「パスワードを忘れた方はこちら」から再設定をお願いいたします。