

愛知県市町村振興協会

2026年度
家庭介護者等養成研修
説明会

申請編

本日の次第

- 研修センターご紹介
- 家庭介護者養成研修とは？
- 研修申請
- 市町での研修活用事例
- 質疑応答

本日の次第

- **研修センターご紹介**
- 家庭介護者養成研修とは？
- 研修申請
- 市町での研修活用事例
- 質疑応答



日本福祉大学

社会福祉総合 研修センター

Nihon Fukushi University Social Welfare Learning Center



社会福祉総合研修センターとは



日本福祉大学社会福祉総合研修センターは、大学の教育・研究の資源を基礎に、ふくし分野で働く皆さまの資質向上と、社会福祉の発展に寄与することを目的として1989年に開設しました。開設当初より、ふくしの分野の現任者教育に携わり、多様なテーマに対応した

研修の企画立案

研修実施の運営支援

講師派遣

等を主な業務として運営して参りました。

社会福祉総合研修センターの強み



サービス紹介①

ご要望に応じて、
法人様オリジナルの研修をご設計！



オーダーメイド型 研修サービス

- ・ 研修の企画・実施・評価まで一元的にサポート
- ・ 多様なテーマに対応可能
- ・ 研修形式もさまざま（会場参集型、オンラインライブ、オンデマンド）
- ・ 階層別の研修や短期～中長期的な研修も実施可能

オーダーメイド型研修サービス

階層別研修の一例



管理者

- ・ 介護報酬改定のポイント
- ・ 評価制度の在り方
- ・ 労務管理（法理解）
- ・ 人材確保・育成
- ・ 経営分析、会計管理



リーダー・中堅

- ・ ハラスメント予防と対策
- ・ モチベーションの維持向上
- ・ チームビルディング
- ・ 部下、上司とのコミュニケーション
- ・ リーダーシップ



新人

- ・ 社会人としてのマナー
- ・ 接遇マナー
- ・ コミュニケーション
- ・ 対人援助技術、支援方法
- ・ 職業倫理、コンプライアンス



全階層

- ・ メンタルヘルス
- ・ アンガーマネジメント
- ・ 業務改善・効率化
- ・ 倫理的思考力
- ・ 事例検討

オーダーメイド型研修サービス

分野別研修の一例



高齢分野

- ・ 介護技術（体位変換・口腔ケア等）
- ・ 認知症ケア
- ・ 看取りケア
- ・ ケアマネジメント
- ・ 病気・薬の理解



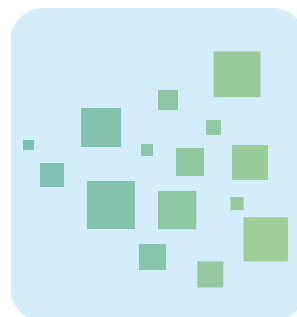
児童分野

- ・ 発達に応じた保育
- ・ 社会的養護
- ・ 障害児の理解と支援方法
- ・ 遊びを通した子どもへの関わり
- ・ 子どもの心理



障害分野

- ・ 介護技術（歩行、移動移乗等）
- ・ 障害者の権利
- ・ 精神障害の理解と支援方法
- ・ 身体障害の理解と支援方法
- ・ 意思決定支援



全分野

- ・ 身体拘束、虐待防止
- ・ 感染症対策
- ・ リスクマネジメント
- ・ BCP（業務継続計画）
- ・ 倫理、法令遵守

**愛知県市町村振興協会
家庭介護者等養成研修も**

オーダーメイド型研修サービス

のひとつとして
愛知県市町村振興協会から
研修実施・運営委託を
受けて研修運営をしております。

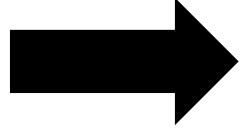
愛知県
市町村
振興協会

研修実施
申請



研修実施
費用負担

研修実施・
運営調整委託



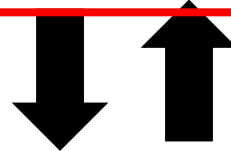
ご参加・ご視聴のみなさま

愛知県内の市町村
(名古屋市を除く)

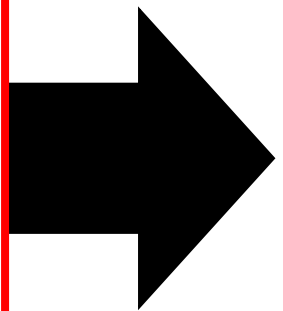
※市町村から市内・町内の
地域包括支援センターや社協に
研修運営を委託されている
場合もあり

日本福祉大学
社会福祉総合研修
センター

研修実施・
運営に係る調整



研修開催
(市町村と市町
村振興協会の共
催として)



研修受講者

- ①ハートフル対象：
市民・町民
- ②現任研修対象：
市内・町内の
施設従事者
- ③介護支援専門員対象：
市内・町内の
ケアマネジャー

サービス紹介②

いつでも、どこでも、何度でも！
パッケージ型動画研修！



オンライン研修動画 定額見放題サービス

介護現場向け

保育所・幼稚園・児童発達支援事業所
放課後等デイサービス向け

オンライン研修動画定額見放題サービス

介護現場向け



介護現場の業務に直結する研修動画が 定額で見放題！

- ・ 70時間以上の動画が1年間見放題！
- ・ 虐待防止などの法定研修に対応！
- ・ 学びを深める研修資料等も付属！
- ・ 管理職、リーダー向け研修も充実！

1IDを法人全体で
活用可能！

料金

1ID・・5万円（税込）

※複数の端末で、同時刻に研修を視聴することはできません。

オンライン研修動画定額見放題サービス

保育所・幼稚園・
児童発達支援事業所
放課後等デイサービス向け

発達が気になる

障害児支援

保護者支援



保育・児童発達支援に係る 理論と実践の研修動画が定額で見放題！

- ・視聴期間が3, 6, 12か月の選べる3プラン！
- ・58時間以上の動画が見放題！
- ・学びを深める研修資料等も付属！
- ・助成金の申請で最大60%の金額助成の場合も！

1IDを法人全体で
活用可能！

料金

3か月プラン・・・36,000円/ID（税込）
6か月プラン・・・66,000円/ID（税込）
12か月プラン・・・120,000円/ID（税込）

※複数の端末で、同時刻に研修を視聴することはできません。

サービス紹介③

福祉分野の人材採用を
多面的にご支援！



人材採用支援サービス

福祉分野のお仕事探しは

FUKU+JOB

FUKU+AGENT

キャリアアップ転職をサポートします

人材採用支援サービス



FUKU + JOB (ふくたすジョブ)

日本福祉大学社会福祉総合研修センターが運営する求人情報掲載WEBサイト。同サイトでの情報掲載や就職フェアの開催等を通して法人様の人材採用を支援いたします。



FUKU + AGENT (ふくたすエージェント)

株式会社エヌ・エフ・ユーが実施する人材紹介サービス。経験豊富なスタッフが、法人様のニーズに合わせた最適な人材をご紹介します。

本日の次第

- 研修センターご紹介
- **家庭介護者養成研修とは？**
- 研修申請
- 市町での研修活用事例

研修種別

家庭介護者等養成研修（ハートフルセミナー）

- 主に要支援・要介護者がいる介護者やその方や地域を支えるボランティア・民生委員などを対象とした家庭介護技術習得を目的とした研修。

現任介護職員研修

- 介護員（ホームヘルパー）等の介護職従事者の現任訓練を目的とした研修

介護支援専門員研修

- 介護支援専門員の現任訓練を目的とした研修
- ※一部、主任介護支援専門員更新研修受講要件に該当する研修としての開催が可能。

研修を使用するメリット

①

約70種から選べる
研修テーマ

②

2025年度 約270科目
安心の研修実績

③

研修実施にかかる
予算軽減に寄与

④

講師調整などの
業務負荷軽減

本日の次第

- 研修センターご紹介
- 家庭介護者養成研修とは？
- **研修申請**
- 市町での研修活用事例
- 質疑応答

専用ホームページの公開

日本福祉大学社会福祉総合研修センター

2026年度

愛知県市町村振興協会 家庭介護者等養成研修



お知らせ

説明会の開催について

家庭介護者等養成研修の2026年度の研修申請にあたり下記のようにオンライン(Zoom)で説明会を開催します。

①申請編 10月2日(木) 13:00~13:45 オンライン(Zoom)
対象:市町村振興協会への申請を担当する市町村担当者の方

②科目選択編 10月2日(木) 14:00~14:45 オンライン(Zoom)
対象:研修開催担当者 全校(社協職員や包括支援センター職員、地区担当者も含む)

[Zoom URL\(申請編-科目選択編 統一\)はこちら](#)

ミーティングID: 990 7985 3321
パスコード: 617884

なお説明会では、研修費から変更した点のご説明の他、市町村での本研修を活用事例、申請科目の選び方などをお話する予定です。

詳細は以下のチラシから
[家庭介護者等養成研修オンライン説明会チラシ](#)

URL :

<https://www.n-fukushi.ac.jp/recurrent/biz/aichi/katei-kaigo/>

Ⅰ 研修実施にあたっての留意事項等

1. 研修科目の申請について

1) 研修の種類

- ・ 研修種別は、以下の3種類となります。

①家庭介護者等養成研修 ②現任介護職員研修 ③介護支援専門員研修

2) 研修日程の定義

半日研修 (午前か午後)	半日	2時間又は3時間の研修科目を午前か午後のいずれかに設定し、半日で実施する場合を「半日」研修とします。
	半日×2日間	
	半日×3日間	
	半日×4日間	
	半日×5日間	
1日研修 (午前と午後)	1日	2時間又は3時間の研修科目を午前と午後の両方に設定し、1日で実施する場合を「1日」研修とします。
	2日間	
	3日間	
	4日間	
	5日間	

3) 研修申請のルール

- ・ 1件の申請では、同一の研修種別の中から研修科目を選択し組み合わせてください。
- ・ ①家庭介護者等養成研修は一般市民・ボランティア向けの研修内容となっております。
- ・ ②現任介護職員研修と③介護支援専門員研修は現任訓練を目的とした研修です。
- ・ 日曜日に研修を設定する場合、申請できる日時は毎月第3日曜日の指定とします。
- ・ 開始時刻は9時00分からとし、終了時刻については平日は18時まで、土日は17時までとしてください。
- ・ Zoom研修、オンデマンド(動画配信)は他科目と組み合わせての申請はできません。

半日研修・1日研修の違い

ハートフル
2つの科目について
開催したい



○違う対象者に対して開催したい
→半日研修を2つ申請

○同じ対象者に対して別日（例：5月と11月）で開催したい
→半日×2日

○同じ対象者に対して同日
（例：5月10日の午前1科目と午後1科目）で開催したい
→1日研修

本日の次第

- 研修センターご紹介
- 家庭介護者養成研修とは？
- 研修申請
- **市町での研修活用事例**
- 質疑応答

事例①

- 本市では、①ハートフル、②現任、③ケアマネの3種すべての研修を実施
- ①②は市内社協の地域福祉課が担当。③は社協内の居宅部門が担当し、地域福祉課経由で市役所が取りまとめている
- また社協に委託している以外にも市役所で①を民生委員向けの研修としても活用している。
- 市内に約80か所の町内会があり、町内会の中で福祉委員会を設けている。本セミナーを社協からの福祉委員会の支援のひとつの「福祉の勉強会」として活用している。

事例②

- 本町では、①ハートフル、③ケアマネの2種の研修を実施
- 特に①のハートフルセミナーにおいて、本町の課題として、受講生の集客があり、集客が伸びない要因として、移動手段の問題があった。
- そこで町内の福祉事業所（特養）と連携してセミナーを開催した。その際に事業所が受講者の送迎や当日の運営支援を担当。その結果、多くの方が参加可能になり、運営負荷の軽減にも繋がった。
- 福祉事業所にとっても特養で現在、求められている地域貢献の一環としての活動ができたこと。将来、利用者となり得る方と事前に繋がりを持たせた事によるメリットが多い取り組みとなった。

本日の次第

- 研修センターご紹介
- 家庭介護者養成研修とは？
- 研修申請
- 市町での研修活用事例
- **質疑応答**