

愛知県市町村振興協会

2026年度
家庭介護者等養成研修
説明会

科目検討編

本日の次第

- 研修センターご紹介
- 家庭介護者養成研修とは？
- 開催科目の選び方
- 開催事例
- その他 注意事項など

本日の次第

- **研修センターご紹介**
- 家庭介護者養成研修とは？
- 開催科目の選び方
- 開催事例
- その他 注意事項など



日本福祉大学

社会福祉総合 研修センター

Nihon Fukushi University Social Welfare Learning Center



社会福祉総合研修センターとは



日本福祉大学社会福祉総合研修センターは、大学の教育・研究の資源を基礎に、ふくし分野で働く皆さまの資質向上と、社会福祉の発展に寄与することを目的として1989年に開設しました。開設当初より、ふくしの分野の現任者教育に携わり、多様なテーマに対応した

研修の企画立案

研修実施の運営支援

講師派遣

等を主な業務として運営して参りました。

社会福祉総合研修センターの強み



サービス紹介①

ご要望に応じて、
法人様オリジナルの研修をご設計！



オーダーメイド型 研修サービス

- ・ 研修の企画・実施・評価まで一元的にサポート
- ・ 多様なテーマに対応可能
- ・ 研修形式もさまざま（会場参集型、オンラインライブ、オンデマンド）
- ・ 階層別の研修や短期～中長期的な研修も実施可能

オーダーメイド型研修サービス

階層別研修の一例



管理者

- ・ 介護報酬改定のポイント
- ・ 評価制度の在り方
- ・ 労務管理（法理解）
- ・ 人材確保・育成
- ・ 経営分析、会計管理



リーダー・中堅

- ・ ハラスメント予防と対策
- ・ モチベーションの維持向上
- ・ チームビルディング
- ・ 部下、上司とのコミュニケーション
- ・ リーダーシップ



新人

- ・ 社会人としてのマナー
- ・ 接遇マナー
- ・ コミュニケーション
- ・ 対人援助技術、支援方法
- ・ 職業倫理、コンプライアンス



全階層

- ・ メンタルヘルス
- ・ アンガーマネジメント
- ・ 業務改善・効率化
- ・ 倫理的思考力
- ・ 事例検討

オーダーメイド型研修サービス

分野別研修の一例



高齢分野

- ・介護技術（体位変換・口腔ケア等）
- ・認知症ケア
- ・看取りケア
- ・ケアマネジメント
- ・病気・薬の理解



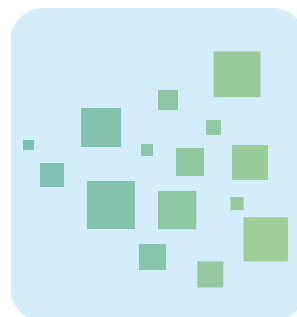
児童分野

- ・発達に応じた保育
- ・社会的養護
- ・障害児の理解と支援方法
- ・遊びを通した子どもへの関わり
- ・子どもの心理



障害分野

- ・介護技術（歩行、移動移乗等）
- ・障害者の権利
- ・精神障害の理解と支援方法
- ・身体障害の理解と支援方法
- ・意思決定支援



全分野

- ・身体拘束、虐待防止
- ・感染症対策
- ・リスクマネジメント
- ・BCP（業務継続計画）
- ・倫理、法令遵守

**愛知県市町村振興協会
家庭介護者等養成研修も**

オーダーメイド型研修サービス

のひとつとして
愛知県市町村振興協会から
研修実施・運営委託を
受けて研修運営をしております。

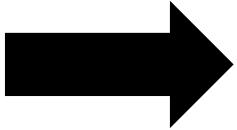
愛知県
市町村
振興協会

研修実施
申請



研修実施
費用負担

研修実施・
運営調整委託

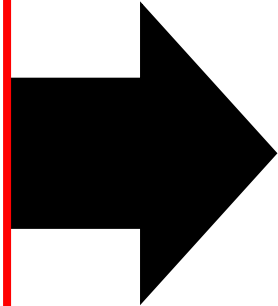


ご参加・ご視聴のみなさま

愛知県内の市町村
(名古屋市を除く)

※市町村から市内・町内の
地域包括支援センターや社協に
研修運営を委託されている
場合もあり

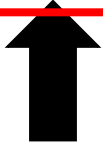
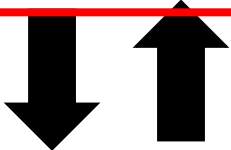
研修開催
(市町村と市町
村振興協会の共
催として)



研修受講者

- ①ハートフル対象：
市民・町民
- ②現任研修対象：
市内・町内の
施設従事者
- ③介護支援専門員対象：
市内・町内の
ケアマネジャー

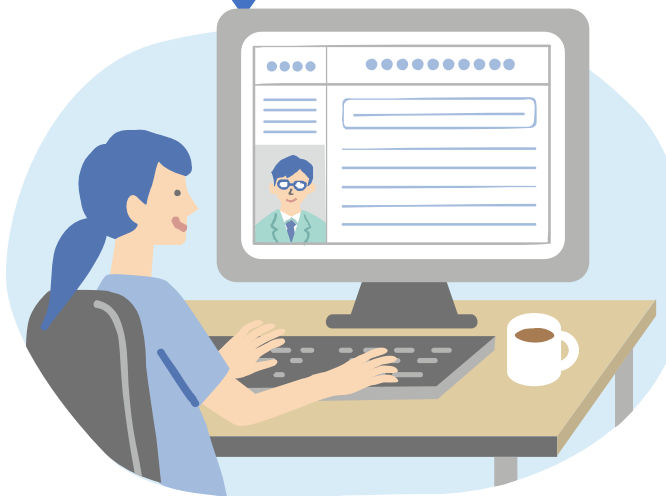
研修実施・
運営に係る調整



日本福祉大学
社会福祉総合研修
センター

サービス紹介②

いつでも、どこでも、何度でも！
パッケージ型動画研修！



オンライン研修動画 定額見放題サービス

介護現場向け

保育所・幼稚園・児童発達支援事業所
放課後等デイサービス向け

オンライン研修動画定額見放題サービス

介護現場向け



介護現場の業務に直結する研修動画が 定額で見放題！

- ・ 70時間以上の動画が1年間見放題！
- ・ 虐待防止などの法定研修に対応！
- ・ 学びを深める研修資料等も付属！
- ・ 管理職、リーダー向け研修も充実！

1IDを法人全体で
活用可能！

料金

1ID・・5万円（税込）

※複数の端末で、同時刻に研修を視聴することはできません。

オンライン研修動画定額見放題サービス

保育所・幼稚園・
児童発達支援事業所
放課後等デイサービス向け

発達が気になる

障害児支援

保護者支援



保育・児童発達支援に係る 理論と実践の研修動画が定額で見放題！

- ・視聴期間が3, 6, 12か月の選べる3プラン！
- ・58時間以上の動画が見放題！
- ・学びを深める研修資料等も付属！
- ・助成金の申請で最大60%の金額助成の場合も！

1IDを法人全体で
活用可能！

料金

3か月プラン	36,000円/ID (税込)
6か月プラン	66,000円/ID (税込)
12か月プラン	120,000円/ID (税込)

※複数の端末で、同時刻に研修を視聴することはできません。

サービス紹介③

福祉分野の人材採用を
多面的にご支援！



人材採用支援サービス

福祉分野のお仕事探しは

FUKU+JOB

FUKU+AGENT

キャリアアップ転職をサポートします

人材採用支援サービス



FUKU + JOB (ふくたすジョブ)

日本福祉大学社会福祉総合研修センターが運営する求人情報掲載WEBサイト。同サイトでの情報掲載や就職フェアの開催等を通して法人様の人材採用を支援いたします。



FUKU + AGENT (ふくたすエージェント)

株式会社エヌ・エフ・ユーが実施する人材紹介サービス。経験豊富なスタッフが、法人様のニーズに合わせた最適な人材をご紹介します。

本日の次第

- 研修センターご紹介
- **家庭介護者養成研修とは？**
- 開催科目の選び方
- 開催事例
- その他 注意事項など

研修種別

家庭介護者等養成研修（ハートフルセミナー）

- 主に要支援・要介護者がいる介護者やその方や地域を支えるボランティア・民生委員などを対象とした家庭介護技術習得を目的とした研修。

現任介護職員研修

- 介護員（ホームヘルパー）等の介護職従事者の現任訓練を目的とした研修

介護支援専門員研修

- 介護支援専門員の現任訓練を目的とした研修
※一部、主任介護支援専門員更新研修受講要件に該当する研修としての開催が可能。

研修を使用するメリット

①

約70種から選べる
研修テーマ

②

2025年度 約270科目
安心の研修実績

③

研修実施にかかる
予算軽減に寄与

④

講師調整などの
業務負荷軽減

本日の次第

- 研修センターご紹介
- 家庭介護者養成研修とは？
- **開催科目の選び方**
- 開催事例
- その他 注意事項など

専用ホームページの公開

日本福祉大学社会福祉総合研修センター

2026年度

愛知県市町村振興協会 家庭介護者等養成研修



お知らせ

説明会の開催について

家庭介護者等養成研修の2026年度の研修申請にあたり下記のようにオンライン(Zoom)で説明会を開催します。

①申請編 10月2日(木) 13:00~13:45 オンライン(Zoom)
対象:市町村振興協会への申請を担当する市町村担当者の方

②科目選択編 10月2日(木) 14:00~14:45 オンライン(Zoom)
対象:研修開催担当者 全校(社協職員や包括支援センター職員、地区担当者も含む)

[Zoom URL\(申請編-科目選択編 統一\)はこちら](#)

ミーティングID: 990 7985 3321
パスコード: 617884

なお説明会では、研修度から変更した点のご説明の他、市町村での本研修を活用事例、申請科目の選び方などをお話する予定です。

詳細は以下のチラシから
[家庭介護者等養成研修オンライン説明会チラシ](#)

URL :

<https://www.n-fukushi.ac.jp/recurrent/biz/aichi/katei-kaigo/>

科目の選び方① 新規科目

科目コード	科目名
1114	家庭における看取りの理解
2304	ハラスメント防止研修 オンデマンド(動画配信)版
2305	BCP研修(自然災害) オンデマンド(動画配信)版
3208	困難事例の対応について
3304	ハラスメント防止研修 オンデマンド(動画配信)版
3305	BCP研修(自然災害) オンデマンド(動画配信)版

※2304と3304、2305と3305は、それぞれ同一内容の科目です。

科目の選び方② 申請ランキング

	家庭介護者等養成研修 ハートフルセミナー	現任介護職員研修	介護支援専門員研修
1	1105 家庭介護におけるトラブルと応急手当の基礎知識	2110 リスクマネジメント研修～虐待・身体拘束防止を中心に～	3207 (県柔道整復師会連携) ケアマネジメントに必要な筋骨格系疾患の理解～大腿骨頸部骨折・脊椎圧迫骨折等含む～
2	1107 高齢者の健康寿命を延ばす食生活	2107 介護現場で起こりやすい感染症と対策～コロナ、ノロ、食中毒など～	3107 看取りにおけるケアマネジメント
3	1110 高齢者施設の選び方～どこで最期を迎えるか～	2102 介護職員として知っておきたい病気の基礎知識	3202 ケアプラン作成のポイント
4	1113 家庭介護を担う人のためのメンタルヘルス	2114 障がいを持つ高齢者の理解と支援について	3102 要介護の原因となる病気の理解
5	1101 家庭介護を担う人の心構え	2214 (県柔道整復師会連携) 柔道整復師が教える 身体を動かして予防する認知症講座	3206 認知症の方の介護者に対する理解と支援

科目の選び方③ 更新研修 受講要件

介護支援専門員研修

介護支援専門員の現任訓練を目的とした研修

※一部、主任介護支援専門員更新研修受講要件に該当する研修としての開催が可能。

[科目一覧はこちら](#) >

この研修種別のテーマのうちいくつかについては、
主任介護支援専門員研修の受講要件に該当する研修として
開催が可能となります。
主任介護支援専門員更新研修として開催する場合には、
別途、各市町村さまで
研修実施機関へ申請をする必要があります。

科目の選び方④ Zoom・オンデマンド

Zoom科目	
2302	依存症の高齢者への対応のポイント（Zoom版）
2303	介護職員のメンタルヘルス（Zoom版）
オンデマンド科目	
3302	認知症の方の理解～若年性認知症の方への支援のポイント～オンデマンド（動画配信）版
2304・3304	ハラスメント防止研修 オンデマンド（動画配信）版
2305・3305	BCP研修（自然災害） オンデマンド（動画配信）版

科目の選び方

資料2

研修科目一覧

2026年度 公益財団法人愛知県市町村振興協会

1104	講義	高齢者のための介護予防入門	2時間 定員40名	介護予防が必要になった背景から国の方針、要介護の原因について理解を深め、サロンの活用や地域づくり等が住み慣れた地域での元気な暮らしへ繋がることなど、介護予防の基本について、身近にできるエクササイズやストレッチと共に学ぶ。	金曜日の実施は不可
------	----	---------------	--------------	--	-----------

本日の次第

- 研修センターご紹介
- 家庭介護者養成研修とは？
- 開催科目の選び方
- **開催事例**
- その他 注意事項など

事例①

- 本市では、ハートフルケアセミナーの研修を開催。
- 認知症に対する施策に力を入れており、認知症の方への支援は充実しているが、その家族や介護者に対しての支援が手薄であった。
- そこで本研修を活用し、支援者同士の集いと併せて「認知症デー」としてイベントを開催。学びと交流をセットで1日で行うことで、集いのみだとなかなか気が引ける方にも参加してもらえらる仕組みとした。
- 本イベントは市の広報誌での広報の他、市のSNSも活用して参加者を募集した。

本日の次第

- 研修センターご紹介
- 家庭介護者養成研修とは？
- 開催科目の選び方
- 開催事例
- **その他 注意事項など**

広報用チラシフォーマット

令和8年度 家庭介護者等養成研修
ハートフルケアセミナー

家庭介護を担う人の心構え

家庭で高齢者介護を進める際の心構えや介護サービス（介護に関わる専門家）の概要、ストレスをためない重要性を学びます。

日時 9月30日 10:00~12:00


会場 会場名：日本福祉大学 名古屋キャンパス
住所：名古屋市中区千代田5-22-32

講師 荒深 裕規 先生（日本福祉大学 非常勤講師）

定員 40人

備考 ・筆記用具をお持ちください。また駐車場の用意はありませんので、公共交通機関をご利用の上、ご来場ください。

研修申込方法
お申し込みは以下の電話番号にお電話いただくか、右記のQRコードからお申込みください。
TEL：052-242-3069



開催元：愛知県市町村振興協会・〇〇市
問合せ先：〇〇市〇〇部〇〇課〇〇係 TEL： - -

各種データ

- 実施要綱(pdf)
- 研修科目一覧(pdf)
- Zoom研修概要(docx)
- オンデマンド研修概要(docx)
- 実施申請書(xlsx)
- 研修確認表<対面>(xlsx)
- 研修確認表<Zoom>(xlsx)
- 研修確認表<オンデマンド>(xlsx)
- 誓約書<Zoom>(docx)
- 誓約書<オンデマンド>(docx)
- <広報用>チラシ作成フォーマット(xlsx)**
- 完了確認報告書(xlsx)
- 受講アンケート(xlsx)

(Zoom・オンデマンド) LMSの使用法

2025年度

オンデマンド(動画配信)研修 市町村研修担当者向けマニュアル

動画視聴用アカウント一覧

- ※1 ID、パスワードはすべて非公開とさせていただきます。
- ※2 すべてのアカウントの初期パスワードが「password01」で設定されています。
- ※3 市町村ご担当の方は「研修担当者アカウント」をご利用の上、受講者の視聴率などログイン状況の確認ができます。
- ※4 初回ログイン時に、管理者、受講者にオリジナルのパスワードに変更していただきます。
- ※5 受講者様オリジナルパスワードを忘れた場合は、別紙「市町村研修担当者向けマニュアル」を参照の上、再発行の対応を行ってください。

【使用法】

市町村ご担当の方は下記手順に従い、受講者へアカウント配布を行ってください。

1) 氏名、フリガナ欄に受講者氏名、フリガナを入力(必須項目)する。

2) 下記一覧表で割り当てられたIDを各受講者に連絡してください。

※受講者一人一人のIDが異なるため、配布間違いはご注意ください。

※配布方法は別紙の方法で可

(例)：「オンデマンド研修申込」へ受講者アカウントIDを転写して配布

・個別にメールやFAX送信にてIDのみお知らせ

可し、受講者メールアドレスと併せて、IDとパスワードを一括に記載するのは不可

【注意事項】

・研修担当者アカウントIDを受講者へ誤ってお知らせしないようにしてください。

・社会福祉総合研修センターでは、受講者の名簿管理を行っていないため、アカウントIDにて連絡判断しております。

・パスワードを忘れた方への再発行メールの宛先は「市町村メールアドレス」へ送りますので、受講者へ別途、

お知らせが必要です。

(研修担当者アカウント：1名分)

No	ID	氏名	フリガナ	市町村メールアドレス	初期パスワード
1	ska2501			kaigo@town.kanie.lg.jp	password01

(受講者アカウント：25名分)

No	ID	氏名	フリガナ	市町村メールアドレス	初期パスワード
例	ska25001	例) 福社 太郎	フクシ タロウ		
1	ska25001			kaigo@town.kanie.lg.jp	password01
2	ska25002			kaigo@town.kanie.lg.jp	password01
3	ska25003			kaigo@town.kanie.lg.jp	password01
4	ska25004			kaigo@town.kanie.lg.jp	password01
5	ska25005			kaigo@town.kanie.lg.jp	password01
6	ska25006			kaigo@town.kanie.lg.jp	password01
7	ska25007			kaigo@town.kanie.lg.jp	password01
8	ska25008			kaigo@town.kanie.lg.jp	password01
9	ska25009			kaigo@town.kanie.lg.jp	password01
10	ska25010			kaigo@town.kanie.lg.jp	password01
11	ska25011			kaigo@town.kanie.lg.jp	password01
12	ska25012			kaigo@town.kanie.lg.jp	password01
13	ska25013			kaigo@town.kanie.lg.jp	password01
14	ska25014			kaigo@town.kanie.lg.jp	password01
15	ska25015			kaigo@town.kanie.lg.jp	password01
16	ska25016			kaigo@town.kanie.lg.jp	password01
17	ska25017			kaigo@town.kanie.lg.jp	password01
18	ska25018			kaigo@town.kanie.lg.jp	password01
19	ska25019			kaigo@town.kanie.lg.jp	password01
20	ska25020			kaigo@town.kanie.lg.jp	password01
21	ska25021			kaigo@town.kanie.lg.jp	password01
22	ska25022			kaigo@town.kanie.lg.jp	password01
23	ska25023			kaigo@town.kanie.lg.jp	password01
24	ska25024			kaigo@town.kanie.lg.jp	password01
25	ska25025			kaigo@town.kanie.lg.jp	password01