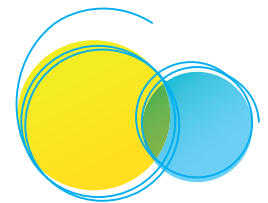


大学概要

- 【大学名】 日本福祉大学
- 【学 部】 社会福祉学部 社会福祉学科
経済学部 経済学科
健康科学部 リハビリテーション学科／福祉工学科
子ども発達学部 子ども発達学科／心理臨床学科
国際福祉開発学部 国際福祉開発学科
福祉経営学部（通信教育）
- 【所在地】 美浜キャンパス 〒470-3295 愛知県知多郡美浜町奥田 35-6
半田キャンパス 〒475-0012 愛知県半田市東生見町 26-2
名古屋キャンパス 〒460-0012 愛知県名古屋市中区千代田 5-22-35
- 【電 話】 日本福祉大学入学広報部 TEL：0569-87-2212
- 【設 立】 1953年 4月1日
- 【学 長】 二木立(にきりゅう)

日福、うごく。



60th Anniversary

■学園創立60周年ロゴマーク

大学の特徴

「万人の福祉のために、真実と慈愛と献身を」を教育標語として、福祉研究と教育に取り組み

日本福祉大学は2013年4月に学園創立60周年を迎えました。

「ふくし」の総合大学をめざして、「健康・医療」(いのち)、「福祉・経済」(くらし)、「教育・発達」(いきがい)の3つの領域の発展充実に努め、日本で最も歴史のある「社会福祉学部」、福祉を理解する「経済学部」に加え、「健康科学部」「子ども発達学部」「国際福祉開発学部」、そして医療・福祉・経済を統合する「福祉経営学部(通信教育)」の学部が力を合わせて、「すべての人の幸せ」の実現をめざしています。



■「ふくし」の3つの領域

大学のあゆみ

- ▶1953年 中部社会事業短期大学として開学
学園創立者、鈴木修学はハンセン病療養施設の運営改善に従事したことを契機に社会事業実践を開始、社会事業従事者の不足を憂え、社会事業従事者の養成を目的に中部社会事業短期大学を開設しました。
- ▶1954年 夜間部を増設／保育者養成をスタート
働きながら学ぶ学生のためにも門戸を開き夜間部を増設。また、保母(現在の保育士)養成課程を開設。保育者の養成を開始しました。
- ▶1957年 日本福祉大学へ 社会福祉学部開設
高度経済成長期を迎えて、いっそう高まる社会福祉実践者へのニーズに応えるため、日本で最初の4年制の社会福祉学部が誕生。1959年の死者・行方不明者5000人にのぼる被害をもたらした伊勢湾台風では学生・教職員はいち早く立ちあがり、被災者の救援活動に取り組みました。
- ▶1969年 大学院を開設
- ▶1976年 経済学部を開設
「福祉を理解する経済人の養成」を目標として発足。より幅広い分野に福祉を活用する取り組みが始まりました。
- ▶1983年 美浜キャンパス開設
福祉ニーズの広がりに対応するため、美浜町の全面協力のもと名古屋市にあった旧キャンパスの約10倍の敷地にバリアフリーや環境への配慮の行き届いた現在の美浜キャンパスが完成。
- ▶1995年 阪神淡路大震災における救援活動
延べ300人を超える学生がボランティアとして救済活動に取り組みました。
- ▶1995年 半田キャンパス開設
- ▶2001年 通信教育部を開設
- ▶2003年 名古屋キャンパス開設
- ▶2008年 健康科学部
子ども発達学部
国際福祉開発学部を開設
- ▶2011年 東日本大震災における救援活動
3月11日の震災直後から対策本部を設置して募金活動などを開始。災害ボランティアセンターを開設し、ボランティア派遣プログラム「萩の花プロジェクト」をスタートさせました。2年以上を経た現在も多くの活動を継続しています。
- ▶2013年 創立60周年
「ワクチンを届ける 国際協力出願」スタート。