

介護保険事業 [月別] 実績分析報告書

目次

1	認定・受給の状況	・・・ 1
2	介護費用の基本構造	・・・ 2
3	要介護度別の施設・在宅割合	・・・ 4
4	施設・居住・地域密着型サービスの利用状況	・・・ 6
5	在宅サービスの利用状況	・・・ 9
	・ サービス種類別利用人数と費用	
	・ 要介護度別の対支給限度額比率	
	・ 要介護度別のサービス利用状況	
6	サービスパッケージによる利用状況	・・・ 15
	・ サービスパッケージによる介護費用構造	
	・ 複数機能・単機能分析	
	・ 訪問介護の身体介護と生活援助割合	
7	地域ケア率	・・・ 21
8	総合事業	・・・ 23
9	比較指標一覧	・・・ 25

保険者番号 999999
利用実績年月 2099年99月
取込審査月 2099年99月

本資料はサンプルのため、実際のデータを用いた集計結果ではありません。また、合計値や他の表との整合性も取れていない部分があります。

「介護保険事業実績分析報告書」は、国保連合会から配信される「保険者向け給付実績情報(11100000.CSV)」データに基づき作成しています。

サービス利用の分析を目的としたため、費用額の算出にあたっては、報酬算定にかかわる「地域区分」を考慮していません（一律に1単位＝基本10円を採用）。

ただし、介護予防・日常生活支援総合事業は、「保険者向け給付実績情報(11100000.CSV)」に含まれるデータのみを集計対象とする。

1 認定・受給の状況

1-1 要介護認定者と受給者数

高齢者数	認定者数	認定率	受給(利用)実人数	受給率
20,000人	3,000人	15.0%	2,500人	83.3%

1-2 要介護度別の受給者属性

(1) 性別

	事業対象者	要支援1	要支援2	要介護1	要介護2	要介護3	要介護4	要介護5	全体	平均要介護度
男性	10	50	50	100	100	100	100	50	560	2.31
	16.7%	20.0%	20.0%	20.0%	25.0%	33.3%	33.3%	20.0%	24.2%	
女性	50	200	200	400	300	200	200	200	1,750	2.04
	83.3%	80.0%	80.0%	80.0%	75.0%	66.7%	66.7%	80.0%	75.8%	
合計	60	250	250	500	400	300	300	250	2,310	2.10
	100.0%	100.0%	100.0%	100.0%	100.0%	100.0%	100.0%	100.0%	100.0%	

(2) 年齢別

	事業対象者	要支援1	要支援2	要介護1	要介護2	要介護3	要介護4	要介護5	全体	平均要介護度
65歳未満	0	0	0	0	10	10	0	0	20	2.50
	0.0%	0.0%	0.0%	0.0%	2.3%	3.7%	0.0%	0.0%	0.9%	
65-69歳	0	10	10	5	10	10	10	5	60	2.13
	0.0%	4.3%	3.8%	1.1%	2.3%	3.7%	3.7%	2.9%	2.8%	
70-74歳	5	20	10	5	30	10	20	20	120	2.40
	11.1%	8.7%	3.8%	1.1%	7.0%	3.7%	7.4%	11.4%	5.6%	
75-79歳	10	30	30	60	50	30	30	20	260	1.91
	22.2%	13.0%	11.5%	12.8%	11.6%	11.1%	11.1%	11.4%	12.1%	
80-84歳	10	60	70	150	100	50	60	30	530	1.78
	22.2%	26.1%	26.9%	31.9%	23.3%	18.5%	22.2%	17.1%	24.7%	
85-89歳	10	80	90	150	130	60	60	50	630	1.82
	22.2%	34.8%	34.6%	31.9%	30.2%	22.2%	22.2%	28.6%	29.3%	
90歳以上	10	30	50	100	100	100	90	50	530	2.35
	22.2%	13.0%	19.2%	21.3%	23.3%	37.0%	33.3%	28.6%	24.7%	
合計	45	230	260	470	430	270	270	175	2,150	2.00
	100.0%	100.0%	100.0%	100.0%	100.0%	100.0%	100.0%	100.0%	100.0%	

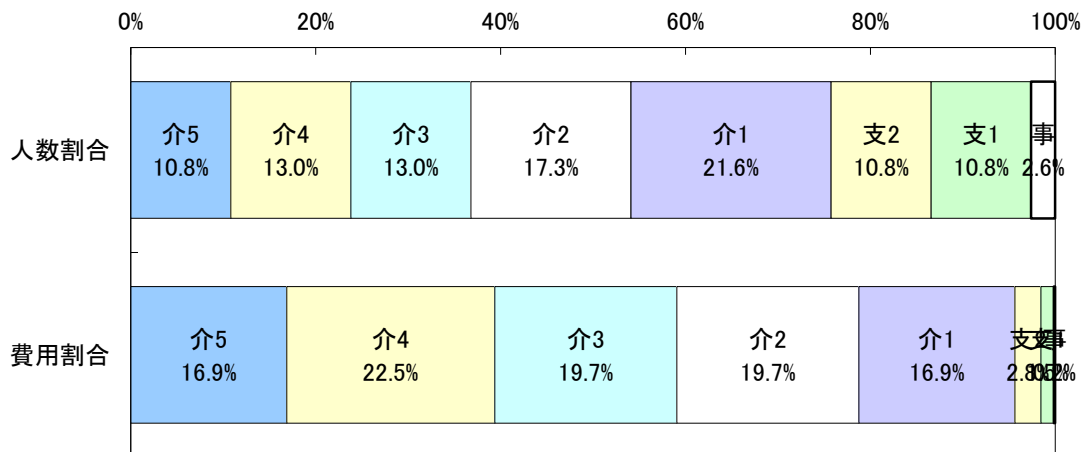
2 介護費用の基本構造

2-1 要介護度別の介護費用の基本構造

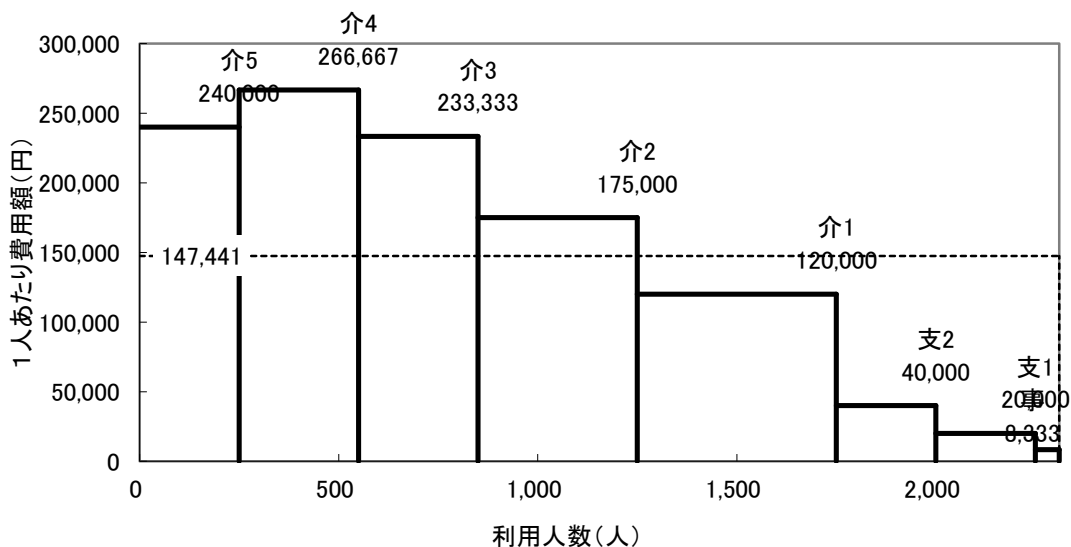
8区分	要介護5	要介護4	要介護3	要介護2	要介護1	要支援2	要支援1	事業対象者	合計
利用人数(人)	250	300	300	400	500	250	250	60	2,310
人数割合	10.8%	13.0%	13.0%	17.3%	21.6%	10.8%	10.8%	2.6%	100.0%
費用総額(千円)	60,000	80,000	70,000	70,000	60,000	10,000	5,000	500	355,500
費用割合	16.9%	22.5%	19.7%	19.7%	16.9%	2.8%	1.4%	0.1%	100.0%
1人あたり費用額(円)	240,000	266,667	233,333	175,000	120,000	40,000	20,000	8,333	147,441
3区分	重度		中度			軽度		合計	
利用人数(人)	550		1,200			560		2,310	
人数割合	23.8%		51.9%			24.2%		100.0%	
費用総額(千円)	140,000		200,000			15,500		355,500	
費用割合	39.4%		56.3%			4.4%		100.0%	
1人あたり費用額(円)	254,545		166,667			27,679		147,441	

※各費用総額に特定入所(居)者介護サービス費は含まない

<利用人数割合と費用割合>



<要介護度別費用構造図>

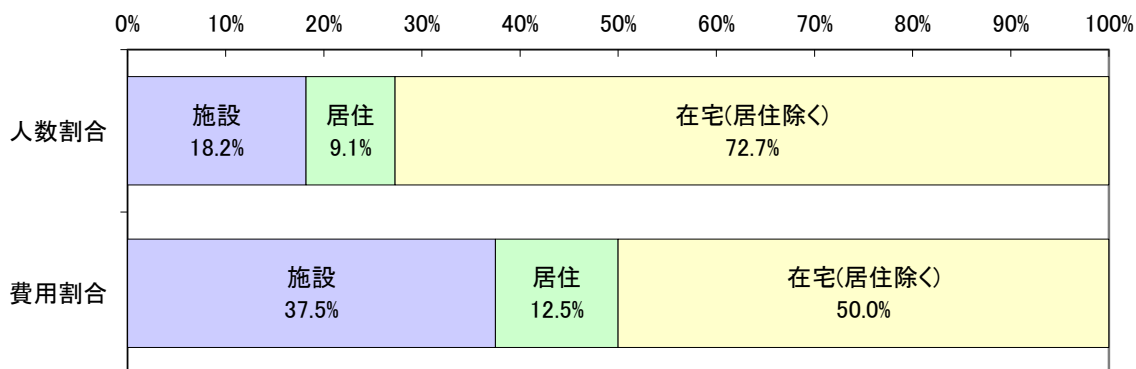


2-2 施設・居住・在宅(居住除く)別の介護費用の基本構造

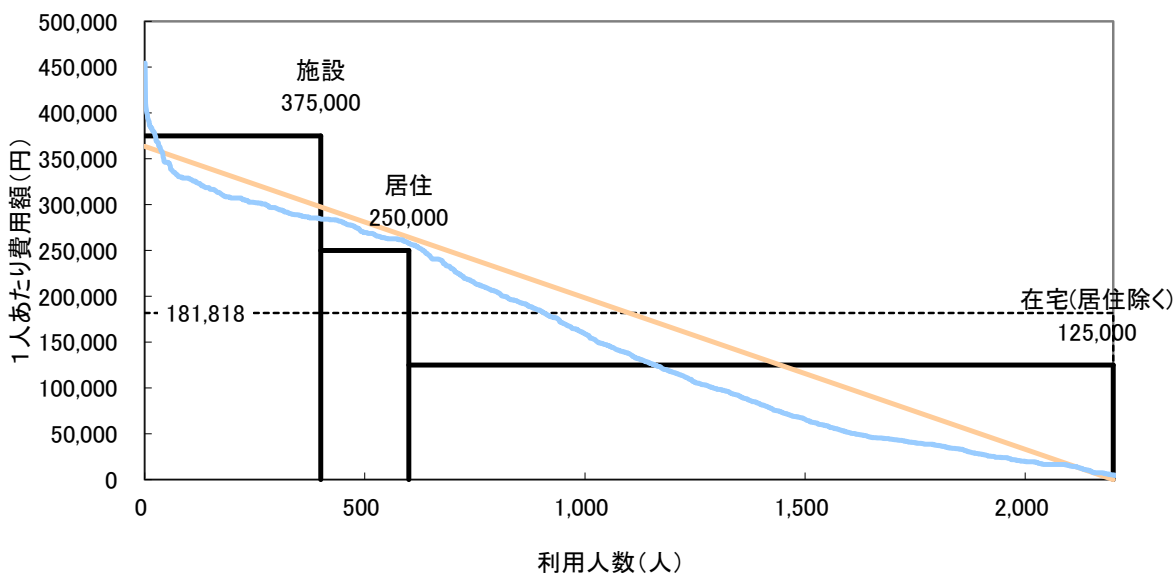
	施設	在宅		合計	
		居住	在宅(居住除く)		
利用人数(人)	400	1,800	200	1,600	2,200
人数割合	18.2%	81.8%	9.1%	72.7%	100.0%
費用総額(千円)	150,000	250,000	50,000	200,000	400,000
費用割合	37.5%	62.5%	12.5%	50.0%	100.0%
1人あたり費用額(円)	375,000	138,889	250,000	125,000	181,818
平均要介護度	3.49	1.71	2.72	1.58	2.06

注) サービス利用の重複は考慮していない。

<利用人数割合と費用割合>



<施設・居住・在宅別費用構造図>



利用人数を共通(底辺)とする4種類の面積で費用総額を表した図である。
なお曲線は実際の利用者を費用額降順に並べた分布である。

3 要介護度別の施設・在宅割合

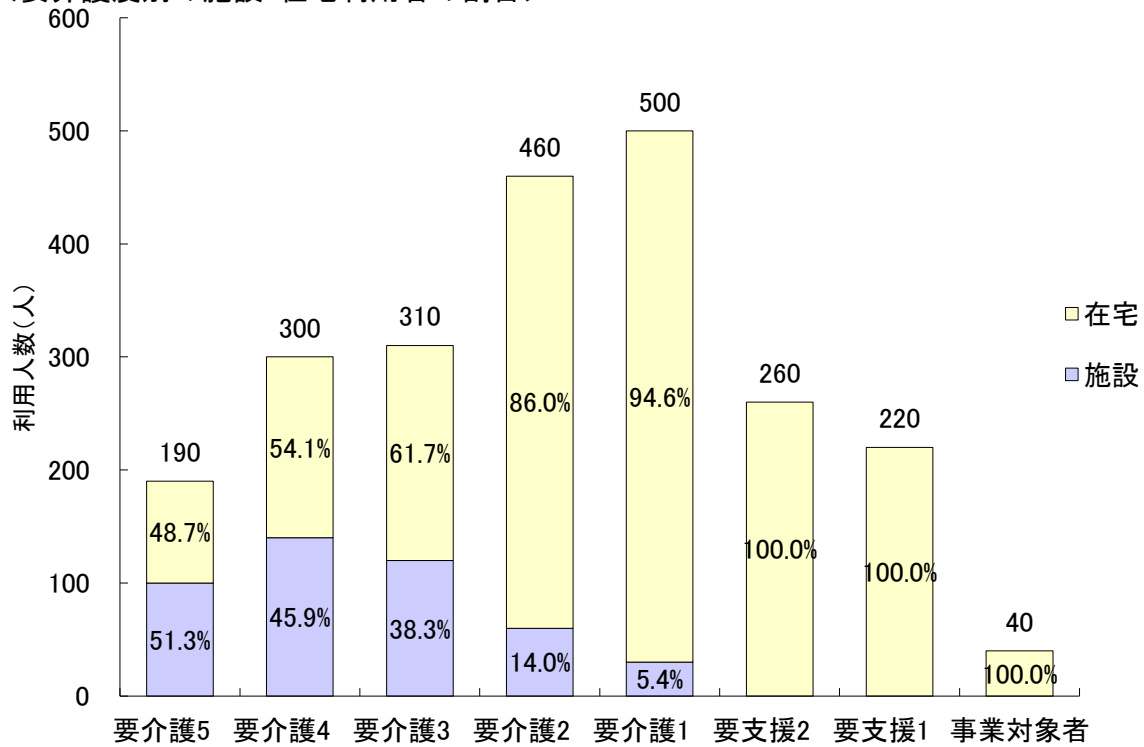
3-1 要介護度別の施設・在宅利用者の割合

		要介護5	要介護4	要介護3	要介護2	要介護1	要支援2	要支援1	事業対象者	合計
利用人数 (人)	施設	100	140	120	60	30	0	0	0	450
	在宅	90	160	190	400	470	260	220	40	1,830
	居住	30	40	30	50	40	0	10	0	200
	合計	190	300	310	460	500	260	220	40	2,280
施設・在宅割合	施設	52.6%	46.7%	38.7%	13.0%	6.0%	0.0%	0.0%	0.0%	19.7%
	在宅	47.4%	53.3%	61.3%	87.0%	94.0%	100.0%	100.0%	100.0%	80.3%
	居住	15.8%	13.3%	9.7%	10.9%	8.0%	0.0%	4.5%	0.0%	8.8%
	合計	100.0%	100.0%	100.0%	100.0%	100.0%	100.0%	100.0%	100.0%	100.0%
要介護度分布	施設	22.2%	31.1%	26.7%	13.3%	6.7%	0.0%	0.0%	0.0%	100.0%
	在宅	4.9%	8.7%	10.4%	21.9%	25.7%	14.2%	12.0%	2.2%	100.0%
	居住	15.0%	20.0%	15.0%	25.0%	20.0%	0.0%	5.0%	0.0%	100.0%
	合計	8.3%	13.2%	13.6%	20.2%	21.9%	11.4%	9.6%	1.8%	100.0%

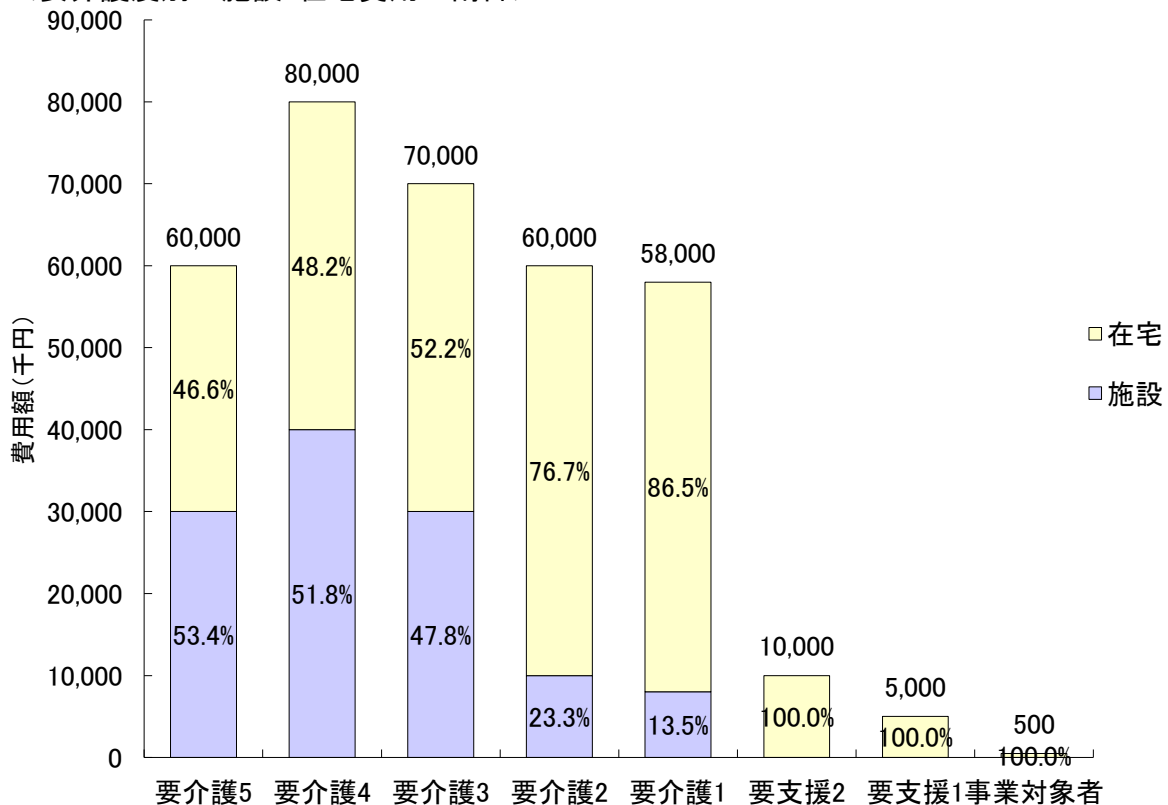
3-2 要介護度別の施設・在宅費用の割合

		要介護5	要介護4	要介護3	要介護2	要介護1	要支援2	要支援1	事業対象者	合計
費用額 (千円)	施設	30,000	40,000	30,000	10,000	8,000	0	0	0	118,000
	在宅	30,000	40,000	40,000	50,000	50,000	10,000	5,000	500	225,500
	居住	10,000	10,000	10,000	10,000	1,000	300	1,000	0	42,300
	合計	60,000	80,000	70,000	60,000	58,000	10,000	5,000	500	343,500
施設・在宅割合	施設	50.0%	50.0%	42.9%	16.7%	13.8%	0.0%	0.0%	0.0%	34.4%
	在宅	50.0%	50.0%	57.1%	83.3%	86.2%	100.0%	100.0%	100.0%	65.6%
	居住	16.7%	12.5%	14.3%	16.7%	1.7%	3.0%	20.0%	0.0%	12.3%
	合計	100.0%	100.0%	100.0%	100.0%	100.0%	100.0%	100.0%	100.0%	100.0%
要介護度分布	施設	25.4%	33.9%	25.4%	8.5%	6.8%	0.0%	0.0%	0.0%	100.0%
	在宅	13.3%	17.7%	17.7%	22.2%	22.2%	4.4%	2.2%	0.2%	100.0%
	居住	23.6%	23.6%	23.6%	23.6%	2.4%	0.7%	2.4%	0.0%	100.0%
	合計	17.5%	23.3%	20.4%	17.5%	16.9%	2.9%	1.5%	0.1%	100.0%

<要介護度別の施設・在宅利用者の割合>



<要介護度別の施設・在宅費用の割合>



4-3 地域密着型サービスの基本指標

		利用人数 (人)	人数 割合	費用総額 (千円)	費用 割合	1人あたり 費用額
全体		2,310	100.0%	355,500	100.0%	153,896
地域密着型サービス		340	14.7%	40,000	11.3%	117,647
施設	地域密着型 介護老人福祉施設	40	1.7%	10,000	2.8%	250,000
居住	認知症対応型 共同生活介護	90	3.9%	20,000	5.6%	222,222
	地域密着型特定施設 入居者生活介護	0	0.0%	0	0.0%	0
在宅	認知症対応型通所介護	45	1.9%	5,000	1.4%	111,111
	地域密着型通所介護	130	5.6%	10,000	2.8%	76,923
	小規模多機能型 居宅介護	35	1.5%	7,000	2.0%	200,000
		複合型サービス	0	0.0%	0	0.0%
	定期巡回・随時対応型 訪問介護看護	0	0.0%	0	0.0%	0
	夜間訪問介護	0	0.0%	0	0.0%	0

4-4 地域密着型サービス利用者の要介護度分布

		軽度	要介護1	要介護2	要介護3	要介護4	要介護5	合計	平均要介護度
施設	地域密着型 介護老人福祉施設	0	0	0	10	10	20	40	4.25
		0.0%	0.0%	0.0%	25.0%	25.0%	50.0%	100.0%	
居住	認知症対応型 共同生活介護	0	20	30	20	10	10	90	2.56
		0.0%	22.2%	33.3%	22.2%	11.1%	11.1%	100.0%	
	地域密着型特定施設 入居者生活介護	0	0	0	0	0	0	0	0.00
		0.0%	0.0%	0.0%	0.0%	0.0%	0.0%	0.0%	
在宅	認知症対応型通所介護	0	20	5	10	5	5	45	2.33
		0.0%	44.4%	11.1%	22.2%	11.1%	11.1%	100.0%	
	地域密着型通所介護	0	50	50	20	10	0	130	1.92
		0.0%	38.5%	38.5%	15.4%	7.7%	0.0%	100.0%	
	小規模多機能型 居宅介護	5	10	10	5	5	0	35	1.91
		14.3%	28.6%	28.6%	14.3%	14.3%	0.0%	100.0%	
	複合型サービス	0	0	0	0	0	0	0	0.00
		0.0%	0.0%	0.0%	0.0%	0.0%	0.0%	0.0%	
定期巡回・随時対応型 訪問介護看護	0	0	0	0	0	0	0	0.00	
	0.0%	0.0%	0.0%	0.0%	0.0%	0.0%	0.0%		
夜間訪問介護	0	0	0	0	0	0	0	0.00	
	0.0%	0.0%	0.0%	0.0%	0.0%	0.0%	0.0%		
地域密着型サービス		5	100	95	65	40	35	340	2.42
		1.5%	29.4%	27.9%	19.1%	11.8%	10.3%	100.0%	

4 施設・居住・地域密着型サービスの利用状況

4-1 施設・居住サービスの基本指標

		利用人数 (人)	人数 割合	費用総額 (千円)	費用 割合	1人あたり 費用額
施設	介護老人福祉施設	230	46.0%	54,000	45.2%	234,783
	地域密着型 介護老人福祉施設	40	8.0%	10,000	8.4%	250,000
	介護老人保健施設	230	46.0%	49,000	41.0%	213,043
	介護療養型医療施設	0	0.0%	6,000	5.0%	0
	介護医療院	0	0.0%	600	0.5%	0
	合計	500	100.0%	119,600	100.0%	239,200
居住	認知症対応型 共同生活介護	90	40.9%	20,000	43.0%	222,222
	特定施設入居者 生活介護	130	59.1%	26,500	57.0%	203,846
	地域密着型特定施設 入居者生活介護	0	0.0%	0	0.0%	0
	合計	220	100.0%	46,500	100.0%	211,364

4-2 施設・居住サービス利用者の要介護度分布

		軽度	要介護1	要介護2	要介護3	要介護4	要介護5	合計	重度率	平均 要介護度
施設	介護老人福祉施設	0	0	20	50	100	60	230	69.6%	3.87
		0.0%	0.0%	8.7%	21.7%	43.5%	26.1%	100.0%		
	地域密着型 介護老人福祉施設	0	0	0	10	10	20	40	75.0%	4.25
		0.0%	0.0%	0.0%	25.0%	25.0%	50.0%	100.0%		
	介護老人保健施設	0	30	50	50	50	50	230	43.5%	3.17
		0.0%	13.0%	21.7%	21.7%	21.7%	21.7%	100.0%		
介護療養型医療施設	0	0	0	0	0	0	0	0.0%	0.00	
	0.0%	0.0%	0.0%	0.0%	0.0%	0.0%	0.0%			
介護医療院	0	0	0	0	0	0	0	0.0%	0.00	
	0.0%	0.0%	0.0%	0.0%	0.0%	0.0%	0.0%			
合計	0	30	70	110	160	130	500	58.0%	3.58	
	0.0%	6.0%	14.0%	22.0%	32.0%	26.0%	100.0%			
居住	認知症対応型 共同生活介護	0	20	30	20	10	10	90	22.2%	2.56
		0.0%	22.2%	33.3%	22.2%	11.1%	11.1%	100.0%		
	特定施設入居者 生活介護	10	30	20	20	30	20	130	38.5%	2.72
		7.7%	23.1%	15.4%	15.4%	23.1%	15.4%	100.0%		
	地域密着型特定施設 入居者生活介護	0	0	0	0	0	0	0	0.0%	0.00
		0.0%	0.0%	0.0%	0.0%	0.0%	0.0%	0.0%		
合計	10	50	50	40	40	30	220	31.8%	2.65	
	4.5%	22.7%	22.7%	18.2%	18.2%	13.6%	100.0%			

※重度率とは、全体に対する要介護4・5の割合を示している。

4-5 特定入所(居)者介護サービス費の状況

(1) 特定入所(居)者介護サービス費用割合

	特定入所(居)者 介護サービス費(千円)	介護費用総額(千円)	割合
費用	2,794	195,450	1.4%

※介護費用総額に、特定入所(居)者介護サービス費用は含まれない

(2) 特定入所(居)者の利用者負担段階別割合

サービス種類	特定入所(居)者 利用者負担段階					全利用者 数
	1段階	2段階	3段階①	3段階②	計	
短期入所	1人	2人	3人	4人	10人	100人
	1.0%	2.0%	3.0%	4.0%	10.0%	100.0%
介護老人福祉施設(特養)	2人	3人	4人	5人	14人	200人
	1.0%	1.5%	2.0%	2.5%	7.0%	100.0%
介護老人保健施設(老健)	2人	3人	4人	5人	14人	84人
	2.4%	3.6%	4.8%	6.0%	16.7%	100.0%
介護療養型医療施設(療養型)	0人	0人	0人	0人	0人	0人
	0.0%	0.0%	0.0%	0.0%	0.0%	0.0%
介護医療院	0人	0人	0人	0人	0人	0人
	0.0%	0.0%	0.0%	0.0%	0.0%	0.0%
全体	5人	8人	11人	14人	38人	384人
	1.3%	2.1%	2.9%	3.6%	9.9%	100.0%

※負担限度額が300円未満の利用者は、1段階としている

<利用者負担段階別割合(全体)>

1段階	2段階	3段階①	3段階②	85.9%
1.3%	2.1%	6.1%	23.3%	

(3) 特定入所(居)者介護サービス費用の食費・居住費の割合

サービス種類	特定入所(居)者金額					
	食費		居住費		合計	
	(千円)	割合	(千円)	割合	(千円)	割合
短期入所	143	34.5%	272	65.5%	415	100.0%
介護老人福祉施設(特養)	849	42.0%	1,172	58.0%	2,021	100.0%
介護老人保健施設(老健)	275	76.8%	83	23.2%	358	100.0%
介護療養型医療施設(療養型)	0	0.0%	0	0.0%	0	0.0%
介護医療院	0	0.0%	0	0.0%	0	0.0%
全体	1,267	45.3%	1,527	54.7%	2,794	100.0%

※金額は、利用者負担額を除く

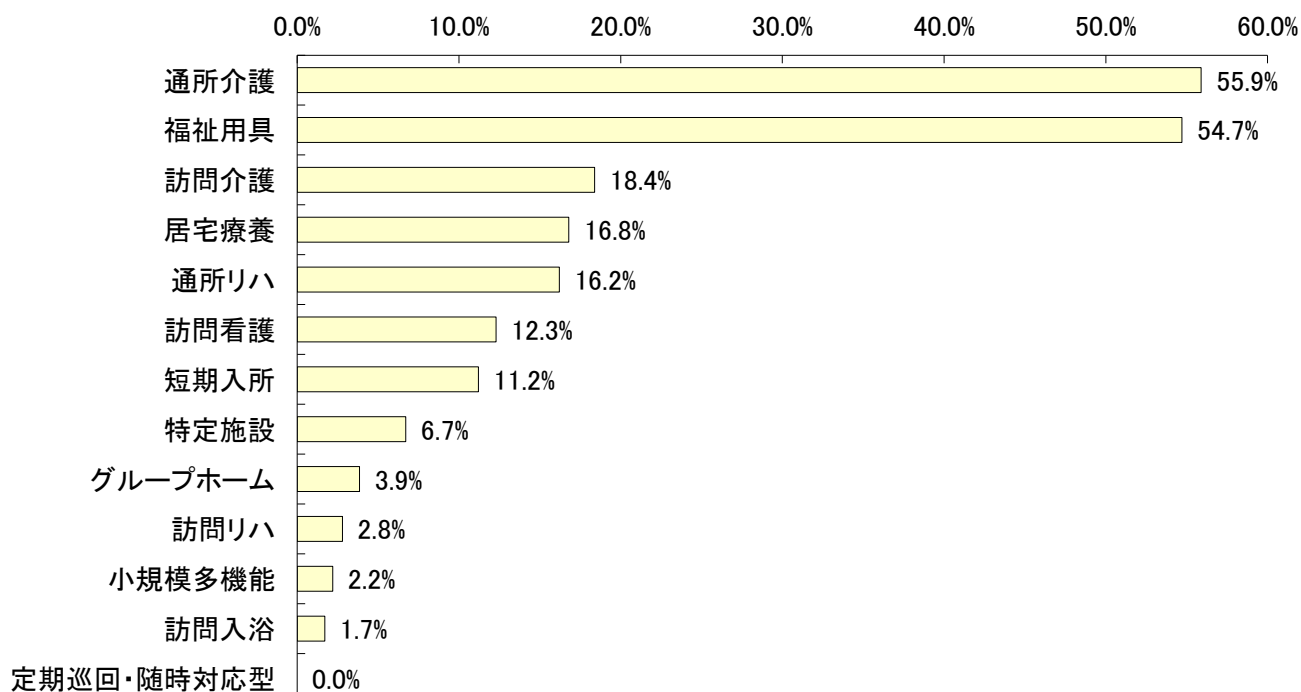
5 在宅サービスの利用状況

5-1 在宅サービス種類別の利用人数

サービス名		予防給付 (総合事業含む) (人)	利用率	介護給付 (人)	利用率	全 体 (人)	利用率	平均 要介護度
訪問	訪問介護	70	14.6%	260	19.8%	330	18.4%	2.17
	夜間訪問	0	0.0%	0	0.0%	0	0.0%	0.00
	訪問入浴	0	0.0%	30	2.3%	30	1.7%	4.00
	訪問看護	40	8.3%	180	13.7%	220	12.3%	2.24
	訪問リハ	10	2.1%	40	3.1%	50	2.8%	2.12
	居宅療養	10	2.1%	290	22.1%	300	16.8%	2.69
通所	通所介護	250	52.1%	750	57.3%	1,000	55.9%	1.63
	認知症対応型通所介護	0	0.0%	30	2.3%	30	1.7%	2.33
	地域密着型通所介護	0	0.0%	140	10.7%	140	7.8%	1.92
	通所リハ	120	25.0%	170	13.0%	290	16.2%	1.46
短期	短期入所	10	2.1%	190	14.5%	200	11.2%	2.53
	生活介護	10	2.1%	150	11.5%	160	8.9%	2.43
	療養介護	0	0.0%	40	3.1%	40	2.2%	2.89
福祉用具		240	50.0%	740	56.5%	980	54.7%	1.84
居宅 包括	定期巡回・随時対応型	0	0.0%	0	0.0%	0	0.0%	0.00
	小規模多機能	10	2.1%	30	2.3%	40	2.2%	1.91
	複合型サービス	0	0.0%	0	0.0%	0	0.0%	0.00
居住	グループホーム	0	0.0%	70	5.3%	70	3.9%	2.56
	特定施設	10	2.1%	110	8.4%	120	6.7%	2.86
	小規模特定施設	0	0.0%	0	0.0%	0	0.0%	0.00
合 計(延べ人数)		770	160.4%	2,860	218.3%	3,630	202.8%	-
合 計		480	100.0%	1,310	100.0%	1,790	100.0%	1.74
予防・介護給付割合		26.8%		73.2%		100.0%		-

※総合事業の訪問型、通所型サービスは、予防給付の訪問介護、通所介護に表記する。

<在宅サービス利用率（全体上位順）>

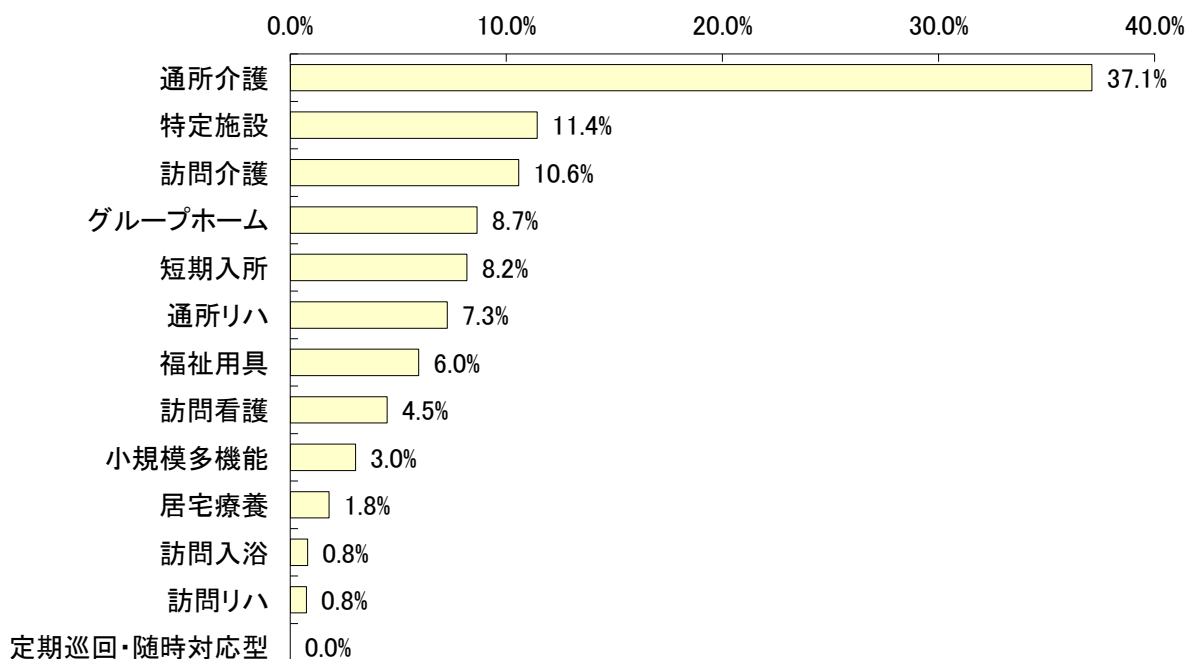


5-2 在宅サービス種類別の費用額

サービス名		予防給付 (総合事業含む) (千円)	費用 割合	介護給付 (千円)	費用 割合	全 体 (千円)	費用 割合	1人あたり 費用額
訪問	訪問介護	1,000	5.8%	20,000	10.4%	21,000	10.0%	63,636
	夜間訪問	0	0.0%	0	0.0%	0	0.0%	0
	訪問入浴	0	0.0%	2,000	1.0%	2,000	1.0%	66,667
	訪問看護	1,000	5.8%	9,000	4.7%	10,000	4.8%	45,455
	訪問リハ	500	2.9%	2,000	1.0%	2,500	1.2%	50,000
	居宅療養	200	1.2%	4,000	2.1%	4,200	2.0%	14,000
通所	通所介護	7,000	40.9%	70,000	36.3%	77,000	36.6%	77,000
	認知症対応型通所介護	0	0.0%	5,000	2.6%	5,000	2.4%	166,667
	地域密着型通所介護	0	0.0%	10,000	5.2%	10,000	4.8%	71,429
	通所リハ	4,000	23.4%	10,000	5.2%	14,000	6.7%	48,276
短期	短期入所	100	0.6%	20,000	10.4%	20,100	9.6%	100,500
	生活介護	100	0.6%	10,000	5.2%	10,100	4.8%	63,125
	療養介護	0	0.0%	3,000	1.6%	3,000	1.4%	75,000
福祉用具		2,000	11.7%	10,000	5.2%	12,000	5.7%	12,245
居宅 包括	定期巡回・随時対応型	0	0.0%	0	0.0%	0	0.0%	0
	小規模多機能	300	1.8%	6,000	3.1%	6,300	3.0%	157,500
	複合型サービス	0	0.0%	0	0.0%	0	0.0%	0
居住	グループホーム	0	0.0%	20,000	10.4%	20,000	9.5%	285,714
	特定施設	1,000	5.8%	20,000	10.4%	21,000	10.0%	175,000
	小規模特定施設	0	0.0%	0	0.0%	0	0.0%	0
合 計		17,100	100.0%	193,000	100.0%	210,100	100.0%	117,374
予防・介護給付割合			8.1%		91.9%		100.0%	-

※総合事業の訪問型、通所型サービスは、予防給付の訪問介護、通所介護に表記する。

<在宅サービス費用割合（全体上位順）>

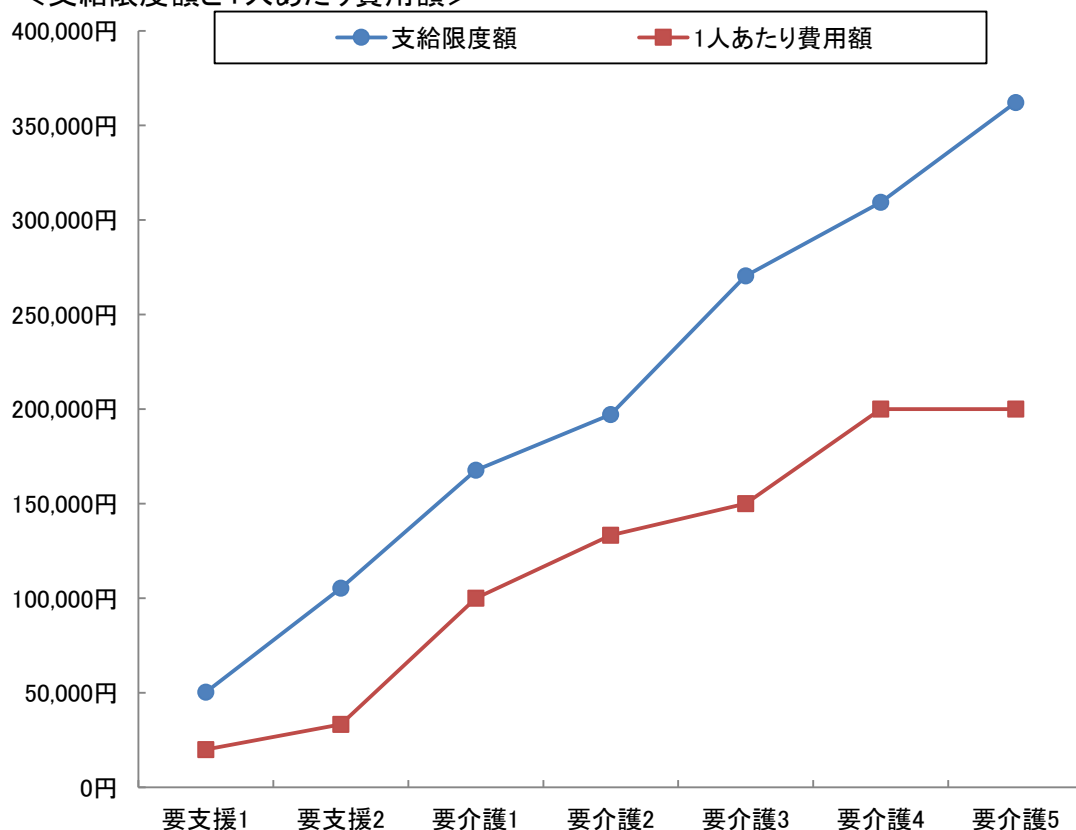


5-3 要介護度別在宅(居住除く)利用者の対支給限度額比率(事業対象者を除く)

要介護度	人数 (人) A	費用総額 (千円) B	1人あたり 費用額(円) C(B/A)	支給限度額 (円) D	対支給限度額 比率 C/D
要支援1	200	4,000	20,000	50,320	39.7%
要支援2	300	10,000	33,333	105,310	31.7%
要介護1	400	40,000	100,000	167,650	59.6%
要介護2	300	40,000	133,333	197,050	67.7%
要介護3	200	30,000	150,000	270,480	55.5%
要介護4	100	20,000	200,000	309,380	64.6%
要介護5	50	10,000	200,000	362,170	55.2%
軽度	500	14,000	28,000	-	33.6%
中・重度	1,050	140,000	133,333	-	61.1%
全体	1,550	154,000	99,355	-	56.8%

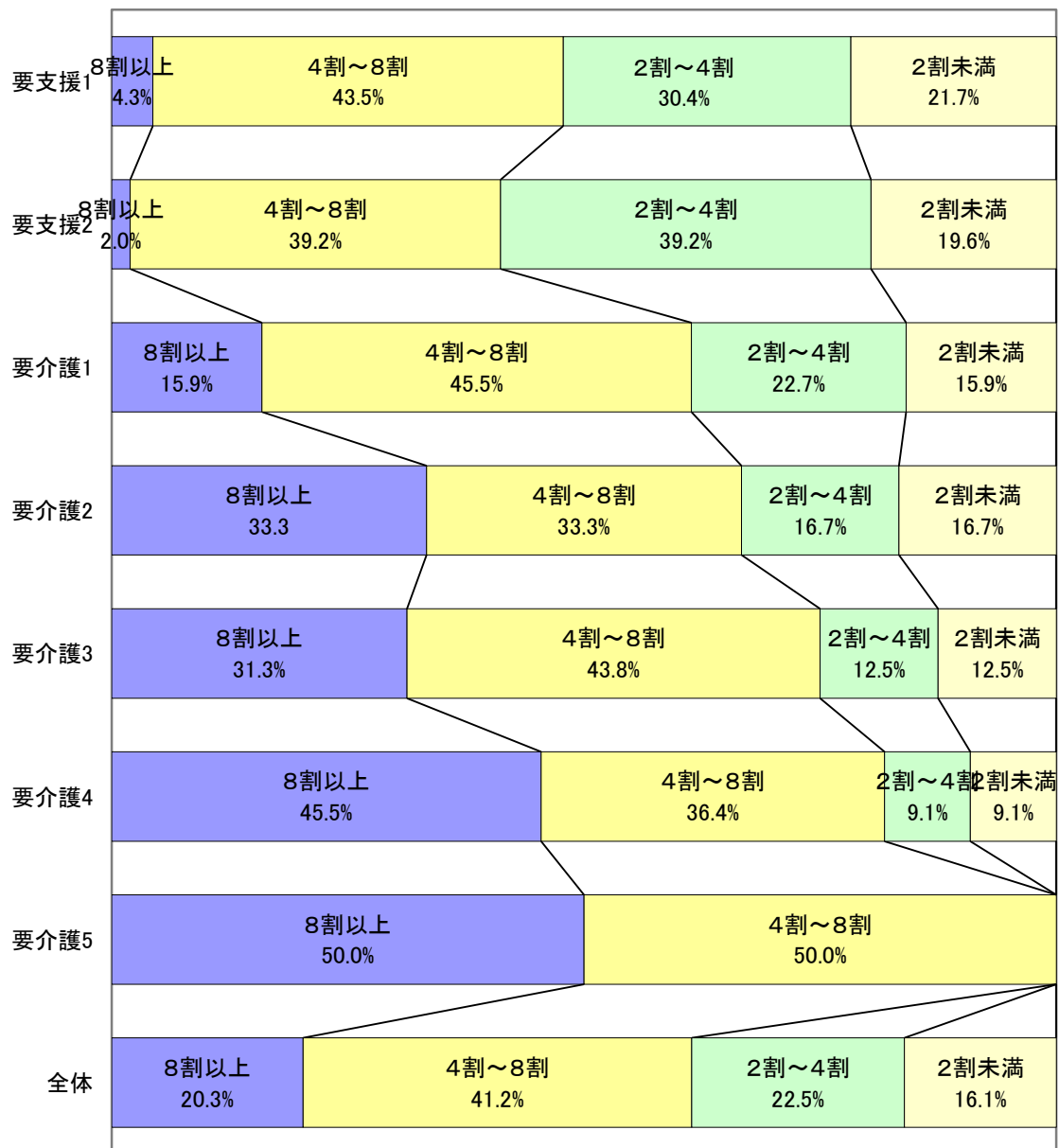
※対象となるサービスは、訪問介護、訪問入浴、訪問看護、訪問リハ、通所介護、通所リハ、福祉用具、短期入所、夜間訪問、認知症対応型通所介護、地域密着型通所介護、小規模多機能、GH短期の13種類

＜支給限度額と1人あたり費用額＞



5-4 対支給限度額比率区別の利用割合(事業対象者を除く)

対支給限度額比率の区分	要支援1	要支援2	要介護1	要介護2	要介護3	要介護4	要介護5	全体
8割以上	10	5	70	100	50	50	30	315
	4.3%	2.0%	15.9%	33.3%	31.3%	45.5%	50.0%	20.3%
4～8割	100	100	200	100	70	40	30	640
	43.5%	39.2%	45.5%	33.3%	43.8%	36.4%	50.0%	41.2%
2～4割	70	100	100	50	20	10	0	350
	30.4%	39.2%	22.7%	16.7%	12.5%	9.1%	0.0%	22.5%
2割未満	50	50	70	50	20	10	0	250
	21.7%	19.6%	15.9%	16.7%	12.5%	9.1%	0.0%	16.1%
合計	230	255	440	300	160	110	60	1,555
	100.0%	100.0%	100.0%	100.0%	100.0%	100.0%	100.0%	100.0%

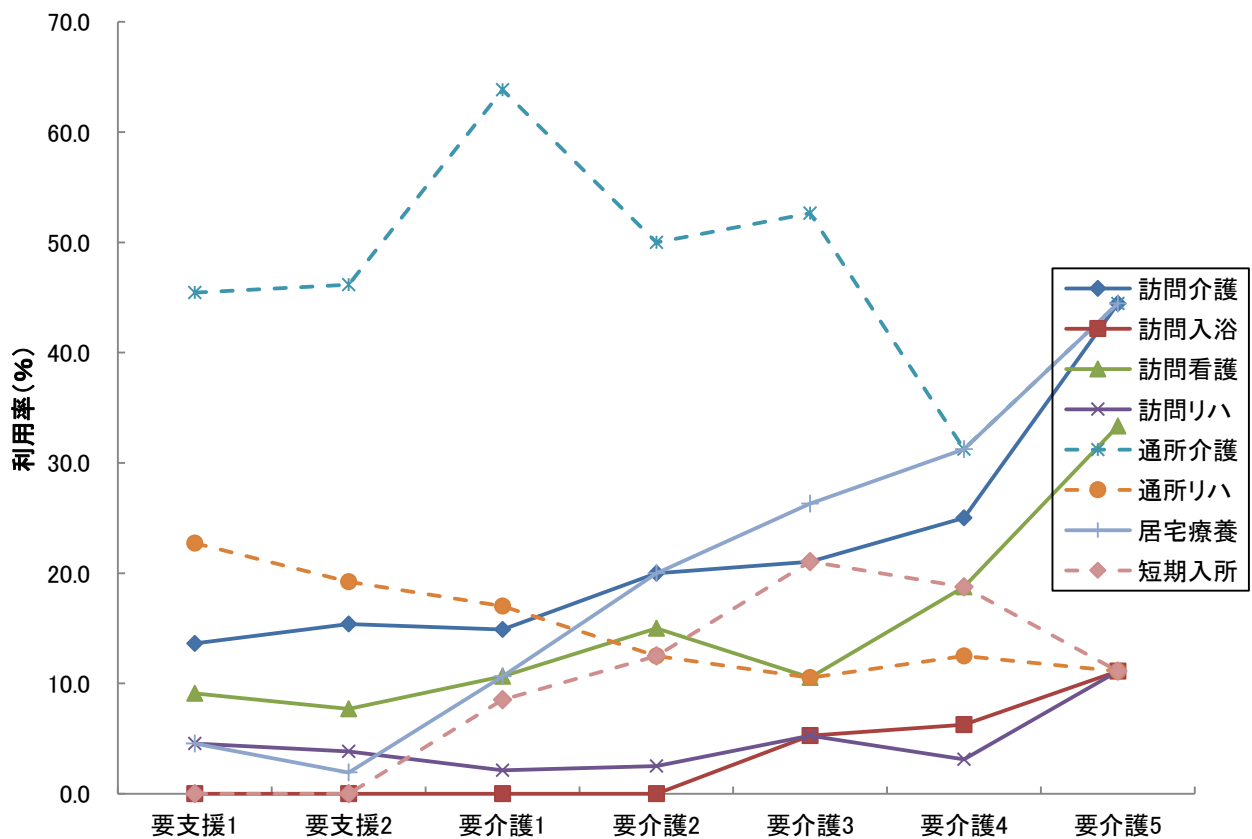


5-5 要介護度別の在宅サービス利用率(事業対象者を除く)

サービス名	全体		要支援1		要支援2		要介護1		要介護2		要介護3		要介護4		要介護5	
	利用人数(人)	利用率(%)	利用人数(人)	利用率(%)	利用人数(人)	利用率(%)	利用人数(人)	利用率(%)	利用人数(人)	利用率(%)	利用人数(人)	利用率(%)	利用人数(人)	利用率(%)	利用人数(人)	利用率(%)
訪問介護	340	19.0	30	13.6	40	15.4	70	14.9	80	20.0	40	21.1	40	25.0	40	44.4
訪問入浴	30	1.7	0	0.0	0	0.0	0	0.0	0	0.0	10	5.3	10	6.3	10	11.1
訪問看護	230	12.8	20	9.1	20	7.7	50	10.6	60	15.0	20	10.5	30	18.8	30	33.3
訪問リハ	65	3.6	10	4.5	10	3.8	10	2.1	10	2.5	10	5.3	5	3.1	10	11.1
居宅療養	285	15.9	10	4.5	5	1.9	50	10.6	80	20.0	50	26.3	50	31.3	40	44.4
通所介護	910	50.8	100	45.5	120	46.2	300	63.8	200	50.0	100	52.6	50	31.3	40	44.4
通所リハ	280	15.6	50	22.7	50	19.2	80	17.0	50	12.5	20	10.5	20	12.5	10	11.1
短期入所	170	9.5	0	0.0	0	0.0	40	8.5	50	12.5	40	21.1	30	18.8	10	11.1
福祉用具	1,000	55.9	100	45.5	150	57.7	200	42.6	300	75.0	100	52.6	100	62.5	50	55.6
定期巡回	0	0.0	0	0.0	0	0.0	0	0.0	0	0.0	0	0.0	0	0.0	0	0.0
小規模多機能	30	1.7	0	0.0	0	0.0	10	2.1	10	2.5	5	2.6	5	3.1	0	0.0
グループホーム	70	3.9	0	0.0	0	0.0	20	4.3	20	5.0	10	5.3	10	6.3	10	11.1
特定施設	120	6.7	10	4.5	0	0.0	20	4.3	20	5.0	20	10.5	30	18.8	20	22.2
実人数	1,790	-	220	-	260	-	470	-	400	-	190	-	160	-	90	-

※地域密着型サービスは、以下のように分類し集計している

夜間訪問介護→訪問介護、認知症デイ→通所介護、地域密着型デイ→通所介護、小規模多機能及び複合型サービス→小規模多機能、小規模特定施設→特定施設、地域密着グループホーム短期利用及び特定施設短期利用→短期入所

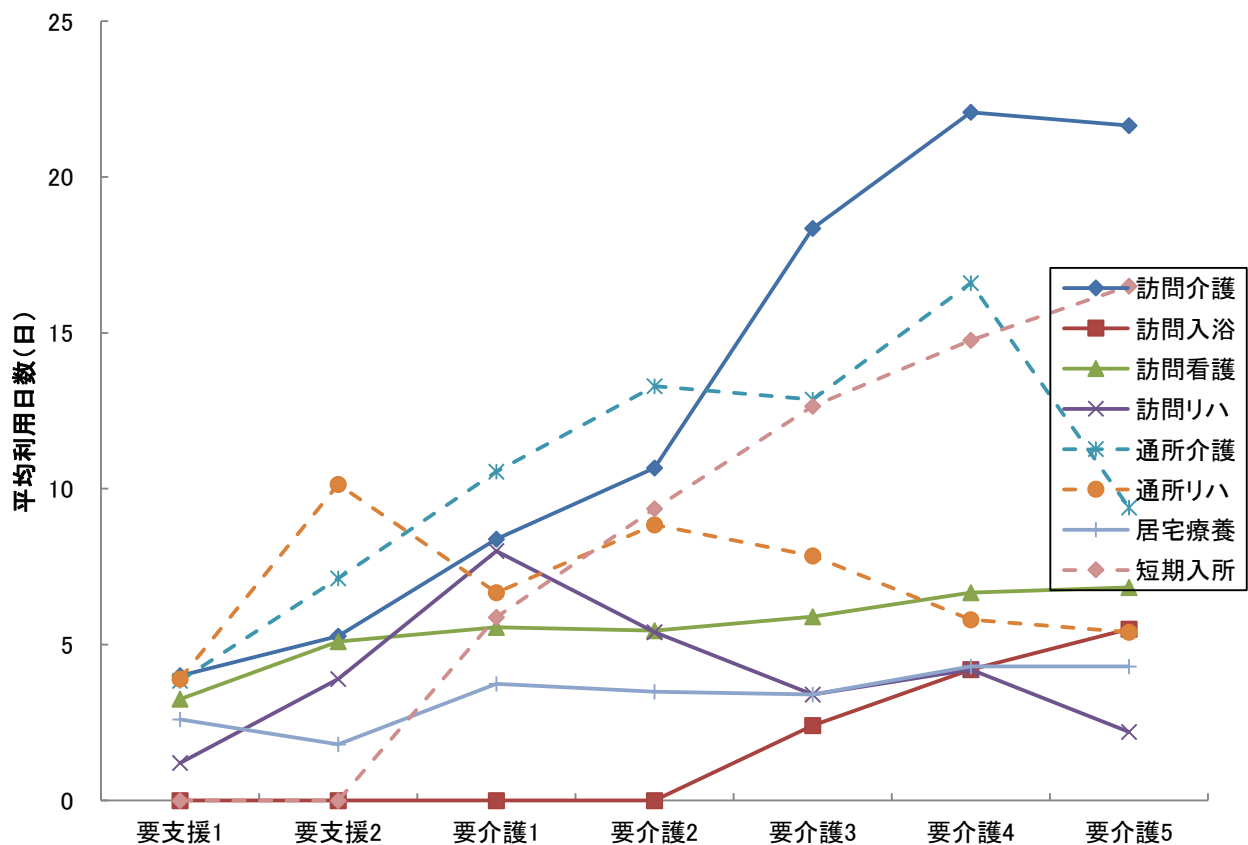


5-6 要介護度別の在宅サービス利用水準(事業対象者を除く)

サービス名	全体		要支援1		要支援2		要介護1		要介護2		要介護3		要介護4		要介護5	
	1人あたり費用額(円)	平均利用日数(日)	1人あたり費用額(円)	平均利用日数(日)	1人あたり費用額(円)	平均利用日数(日)	1人あたり費用額(円)	平均利用日数(日)	1人あたり費用額(円)	平均利用日数(日)	1人あたり費用額(円)	平均利用日数(日)	1人あたり費用額(円)	平均利用日数(日)	1人あたり費用額(円)	平均利用日数(日)
訪問介護	66,920	12.5	10,406	4.0	15,406	5.3	29,762	8.4	44,395	10.7	101,561	18.4	135,274	22.1	167,902	21.7
訪問入浴	57,996	4.4	0	0.0	0	0.0	0	0.0	0	0.0	31,595	2.4	54,962	4.2	71,706	5.5
訪問看護	41,998	5.6	19,557	3.3	37,243	5.1	37,596	5.6	40,312	5.5	45,305	5.9	56,769	6.7	53,866	6.8
訪問リハ	24,955	4.0	7,314	1.2	24,102	3.9	49,100	8.0	33,528	5.4	20,926	3.4	26,868	4.2	13,804	2.2
居宅療養	13,594	3.7	10,925	2.6	6,752	1.8	14,252	3.7	12,876	3.5	12,671	3.4	15,333	4.3	14,707	4.3
通所介護	87,324	10.5	16,608	3.8	36,743	7.1	79,897	10.6	113,912	13.3	128,518	12.9	185,879	16.6	112,432	9.4
通所リハ	55,947	7.2	24,560	3.9	63,742	10.1	48,572	6.7	74,001	8.8	76,053	7.9	67,150	5.8	80,011	5.4
短期入所	103,743	10.8	0	0.0	0	0.0	51,845	5.9	84,743	9.4	118,996	12.7	150,182	14.8	196,042	16.5
定期巡回	0	0.0	0	0.0	0	0.0	0	0.0	0	0.0	0	0.0	0	0.0	0	0.0
小規模多機能	216,785	28.9	0	0.0	0	0.0	165,610	29.5	233,738	30.0	158,966	17.6	226,868	17.4	0	0.0
グループホーム	266,411	28.8	0	0.0	0	0.0	247,632	28.1	311,263	33.8	324,927	34.3	202,345	21.0	219,812	22.4
特定施設	205,384	29.4	55,525	25.8	0	0.0	199,457	33.3	209,065	31.3	179,944	24.0	251,041	30.6	224,025	24.8
水準平均	125,698	14.6	22,727	5.0	38,462	7.1	106,383	14.0	125,000	16.7	210,526	20.7	250,000	24.8	333,333	29.6

※地域密着型サービスは、以下のように分類し集計している

夜間訪問介護→訪問介護、認知症デイ→通所介護、地域密着型デイ→通所介護、小規模多機能及び複合型サービス→小規模多機能、小規模特定施設→特定施設、地域密着グループホーム短期利用及び特定施設短期利用→短期入所



6 サービスパッケージによる利用状況(事業対象者を除く)

6-1 要介護度別の在宅サービス機能別利用率

在宅サービスを機能に注目して、以下の6つに分類した。福祉用具貸与は(その他)とする。

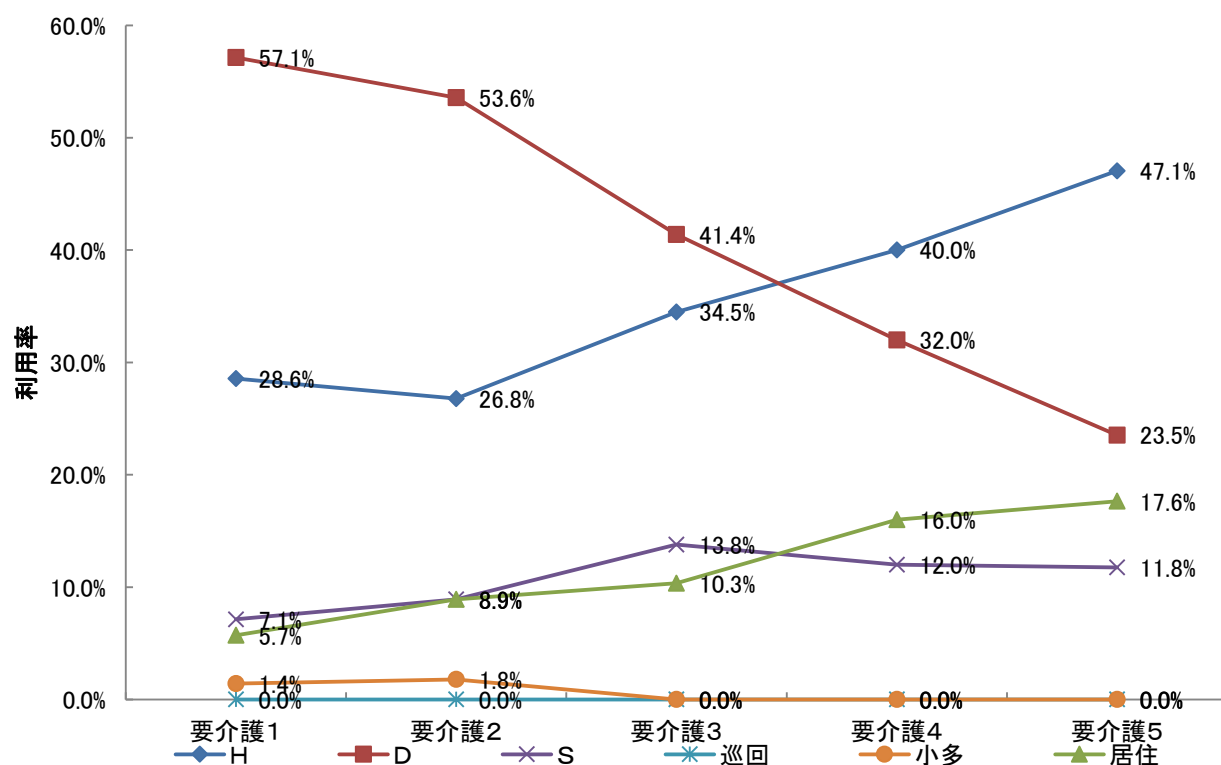
①訪問型サービス(訪問介護、夜間訪問介護、訪問入浴、訪問看護、訪問リハビリ、居宅療養管理指導、総合事業訪問型)【Hと表記】

②通所型サービス(通所介護、通所リハビリ、認知症対応型通所介護、地域密着型通所介護、総合事業通所型)【Dと表記】

③短期入所型サービス(短期入所生活介護、短期入所生活リハビリ)【Sと表記】

包括払い

		全体	要支援1	要支援2	要介護1	要介護2	要介護3	要介護4	要介護5
人数	H	740	50	50	200	150	100	100	80
	D	1,330	150	200	400	300	120	80	40
	S	190	0	0	50	50	40	30	20
	巡回	0	0	0	0	0	0	0	0
	小多	20	0	0	10	10	0	0	0
	居住	200	10	0	40	50	30	40	30
	合計	2,480	210	250	700	560	290	250	170
利用率	H	29.8%	23.8%	20.0%	28.6%	26.8%	34.5%	40.0%	47.1%
	D	53.6%	71.4%	80.0%	57.1%	53.6%	41.4%	32.0%	23.5%
	S	7.7%	0.0%	0.0%	7.1%	8.9%	13.8%	12.0%	11.8%
	巡回	0.0%	0.0%	0.0%	0.0%	0.0%	0.0%	0.0%	0.0%
	小多	0.8%	0.0%	0.0%	1.4%	1.8%	0.0%	0.0%	0.0%
	居住	8.1%	4.8%	0.0%	5.7%	8.9%	10.3%	16.0%	17.6%
	合計	100.0%	100.0%	100.0%	100.0%	100.0%	100.0%	100.0%	



6-2 サービスパッケージによる介護費用構造

サービスパッケージとは、在宅サービス機能の組み合わせにより、サービス利用の実態を把握するものである。

1 サービスパッケージ11区分

サービス機能の組み合わせからサービス利用の形態を、①施設、②居住型、③小規模多機能型、④定期巡回型、⑤H+D+S、⑥D+S、⑦H+S、⑧H+D、⑨Dのみ、⑩Hのみ、⑪その他（「Sのみ」を含む）の11種類に区分したものを基本のサービスパッケージとする。

2 サービスパッケージ6区分

⑤-⑧を「複数機能」、⑨-⑪を「単機能」に集約し、サービスパッケージ6区分としている。

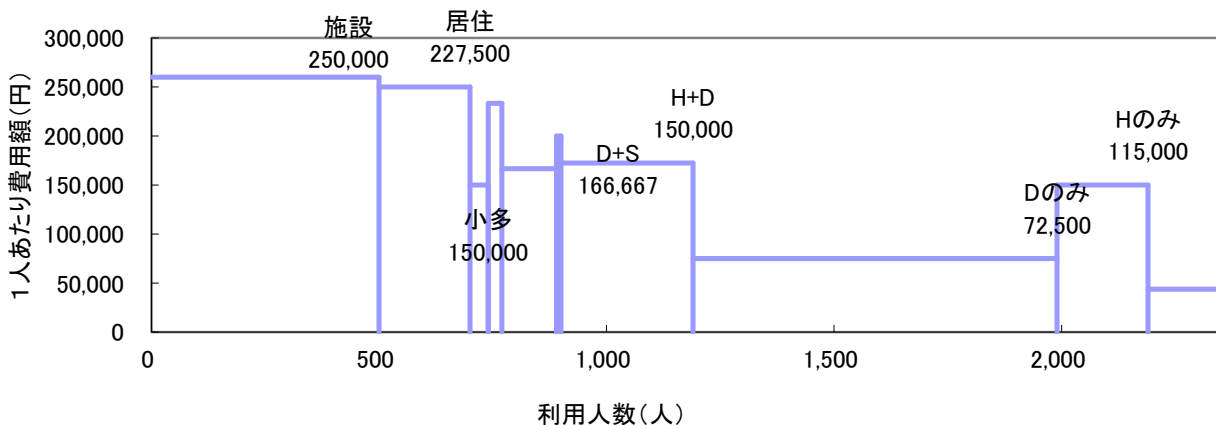
3 機能の分解による8区分

「複数機能」の中で支給限度額80%以上と未満の利用者を分解し、「単機能」の中で2種類以上のサービスを利用している場合（訪問介護と訪問看護、通所介護と通所リハ等）を「複数プラン(複プラン)」とし、それ以外の単一サービスのみを利用する場合（訪問介護のみ等）を「単数プラン(単プラン)」と区分し、単機能分解8区分と

(1) サービスパッケージ11区分

	施設	居住	小規模多機能	定期巡回	H+D+S	D+S	H+S	H+D	Dのみ	Hのみ	その他	全体
人数(人)	500	200	40	0	30	120	10	290	800	200	160	2,350
利用率	21.3%	8.5%	1.7%	0.0%	1.3%	5.1%	0.4%	12.3%	34.0%	8.5%	6.8%	100.0%
累積利用率	21.3%	29.8%	31.5%	31.5%	32.8%	37.9%	38.3%	50.6%	84.7%	93.2%	100.0%	-
1人あたり費用額(円)	260,000	250,000	150,000	0	233,333	166,667	200,000	172,414	75,000	150,000	43,750	154,043
指数:全体(100)	169	162	97	0	151	108	130	112	49	97	28	100
支給限度額80%以上利用人数(人)			35	0	35	80	0	150	60	50	20	960
高利用割合			87.5%	0.0%	116.7%	66.7%	0.0%	51.7%	7.5%	25.0%	12.5%	40.9%
費用総額(千円)	130,000	50,000	6,000	0	7,000	20,000	2,000	50,000	60,000	30,000	7,000	362,000
費用割合	35.9%	13.8%	1.7%	0.0%	1.9%	5.5%	0.6%	13.8%	16.6%	8.3%	1.9%	100.0%
累積費用割合	35.9%	49.7%	51.4%	51.4%	53.3%	58.8%	59.4%	73.2%	89.8%	98.1%	100.0%	-
平均要介護度	3.05	2.45	1.69	0.00	3.00	2.27	3.60	2.01	1.15	2.06	1.49	1.97

※高利用割合とは、当該パッケージ利用者の中で、支給限度額80%以上の利用者の割合を示す。

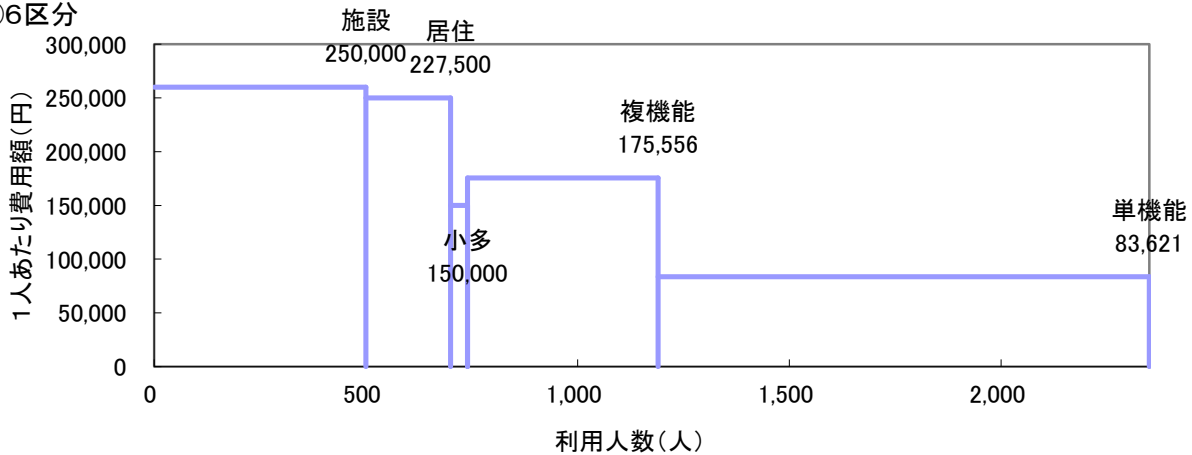


(2) サービスパッケージ6区分・単機能分解8区分

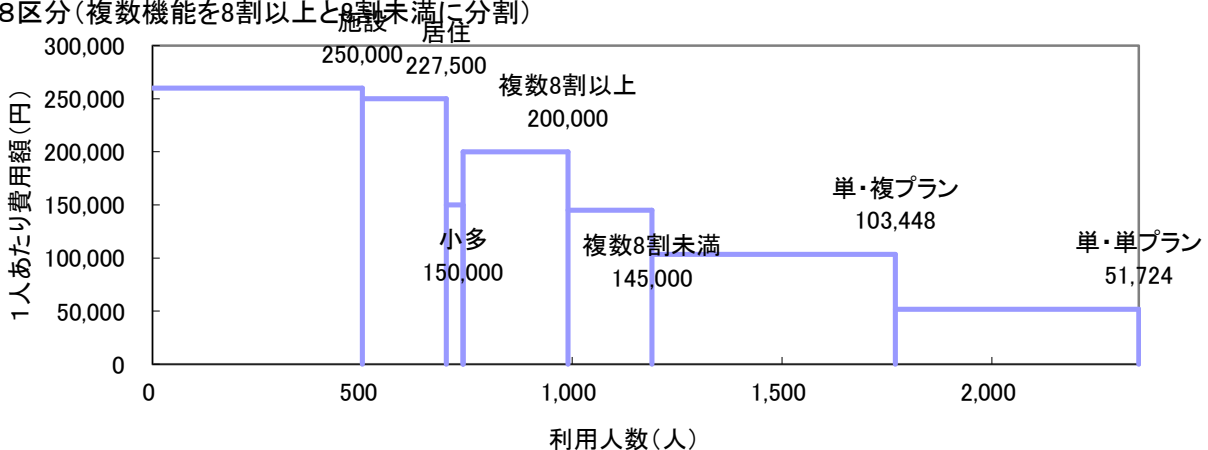
	施設	居住	小規模	定期巡回	複数機能			単機能		全体		
					複数機能	限度額8割以上	限度額8割未満	複数プラン	単数プラン			
人数(人)	500	200	40	0	0	450	250	200	1,160	580	580	2,350
利用率	21.3%	8.5%	1.7%	0.0%	0.0%	19.1%	10.6%	8.5%	49.4%	24.7%	24.7%	100.0%
累積利用率	21.3%	29.8%	31.5%	31.5%	—	—	42.1%	50.6%	—	75.3%	100.0%	—
1人あたり費用額(円)	260,000	250,000	150,000	0	0	175,556	200,000	145,000	83,621	103,448	51,724	154,043
指数:全体(100)	169	162	97	0	0	114	130	94	—	67	34	100
支給限度額80%以上利用人数(人)			35	0	0	265	250	0	130	106	37	337
高利用割合			87.5%	0.0%	0.0%	58.9%	100.0%	0.0%	11.2%	18.3%	6.4%	14.3%
費用総額(千円)	130,000	50,000	6,000	0	0	79,000	50,000	29,000	97,000	60,000	30,000	362,000
費用割合	35.9%	13.8%	1.7%	0.0%	0.0%	21.8%	13.8%	8.0%	26.8%	16.6%	8.3%	100.0%
累積費用割合	35.9%	49.7%	51.4%	51.4%	—	—	65.2%	73.2%	—	89.8%	98.1%	—
平均要介護度	3.05	2.45	1.69	0.00	0.00	2.18	2.39	1.92	1.34	1.78	1.02	1.97

※定期巡回の利用者のうち、その他の機能を利用している場合を複数機能利用者として再掲している。

①6区分



②8区分(複数機能を8割以上と8割未満に分割)



6-3 要介護度別サービスパッケージ(11区分)利用状況

(1) 要介護度別人数割合

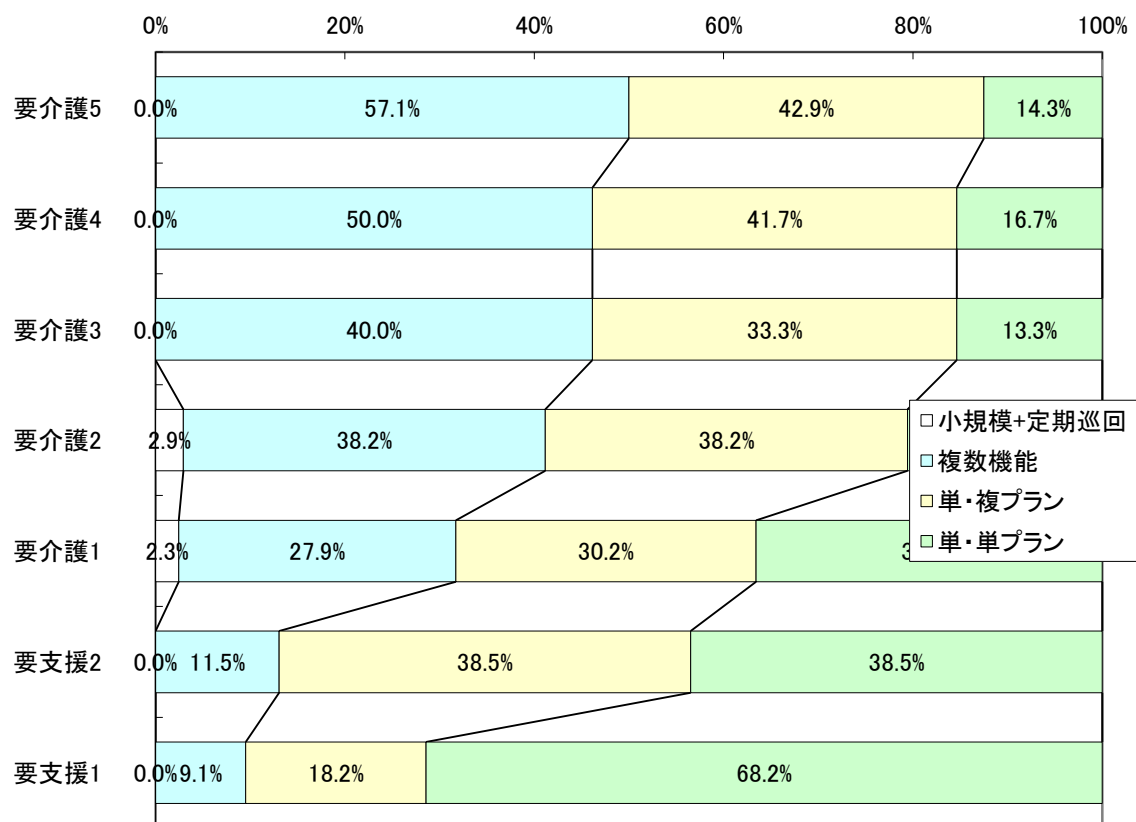
	要介護5		要介護4		要介護3		要介護2		要介護1		要支援2		要支援1		全体	
	人数	割合	人数	割合	人数	割合	人数	割合	人数	割合	人数	割合	人数	割合	人数	割合
施設	100	48.8%	150	46.9%	120	38.1%	70	14.3%	30	5.6%	0	0.0%	0	0.0%	470	19.6%
居住	30	14.6%	40	12.5%	30	9.5%	50	10.2%	40	7.5%	5	1.9%	10	4.3%	205	8.5%
小規模	0	0.0%	5	1.6%	5	1.6%	10	2.0%	10	1.9%	0	0.0%	5	2.1%	35	1.5%
定期巡回	0	0.0%	0	0.0%	0	0.0%	0	0.0%	0	0.0%	0	0.0%	0	0.0%	0	0.0%
H+D+S	5	2.4%	5	1.6%	10	3.2%	20	4.1%	5	0.9%	0	0.0%	0	0.0%	45	1.9%
D+S	10	4.9%	20	6.3%	20	6.3%	40	8.2%	30	5.6%	0	0.0%	0	0.0%	120	5.0%
H+S	10	4.9%	0	0.0%	0	0.0%	0	0.0%	0	0.0%	0	0.0%	0	0.0%	10	0.4%
H+D	20	9.8%	30	9.4%	40	12.7%	80	16.3%	100	18.7%	30	11.3%	20	8.5%	320	13.3%
Dのみ	10	4.9%	20	6.3%	60	19.0%	150	30.6%	250	46.7%	170	64.2%	120	51.1%	810	33.8%
Hのみ	20	9.8%	30	9.4%	20	6.3%	40	8.2%	50	9.3%	30	11.3%	30	12.8%	225	9.4%
その他	0	0.0%	20	6.3%	10	3.2%	30	6.1%	20	3.7%	30	11.3%	50	21.3%	160	6.7%
合計	205	100.0%	320	100.0%	315	100.0%	490	100.0%	535	100.0%	265	100.0%	235	100.0%	2,400	100.0%

(2) 要介護度別1人あたり費用額

	要介護5	要介護4	要介護3	要介護2	要介護1	要支援2	要支援1	全体
	費用額	費用額	費用額	費用額	費用額	費用額	費用額	費用額
施設	300,000	266,667	250,000	285,714	233,333	0	0	270,213
居住	333,333	250,000	333,333	200,000	250,000	60,000	60,000	248,293
小規模	0	200,000	200,000	200,000	200,000	0	20,000	185,714
定期巡回	0	0	0	0	0	0	0	0
H+D+S	200,000	400,000	200,000	100,000	60,000	0	0	162,222
D+S	200,000	250,000	250,000	175,000	166,667	0	0	200,000
H+S	200,000	0	0	0	0	0	0	200,000
H+D	300,000	333,333	250,000	125,000	100,000	60,000	30,000	151,250
Dのみ	200,000	150,000	166,667	133,333	80,000	41,176	25,000	80,864
Hのみ	350,000	200,000	150,000	100,000	60,000	33,333	20,000	111,556
その他	0	125,000	200,000	30,000	15,000	10,000	6,000	43,750
全体	297,561	248,438	231,746	154,898	107,664	39,623	22,128	151,542

6-4 要介護度別の在宅サービスパッケージ利用割合

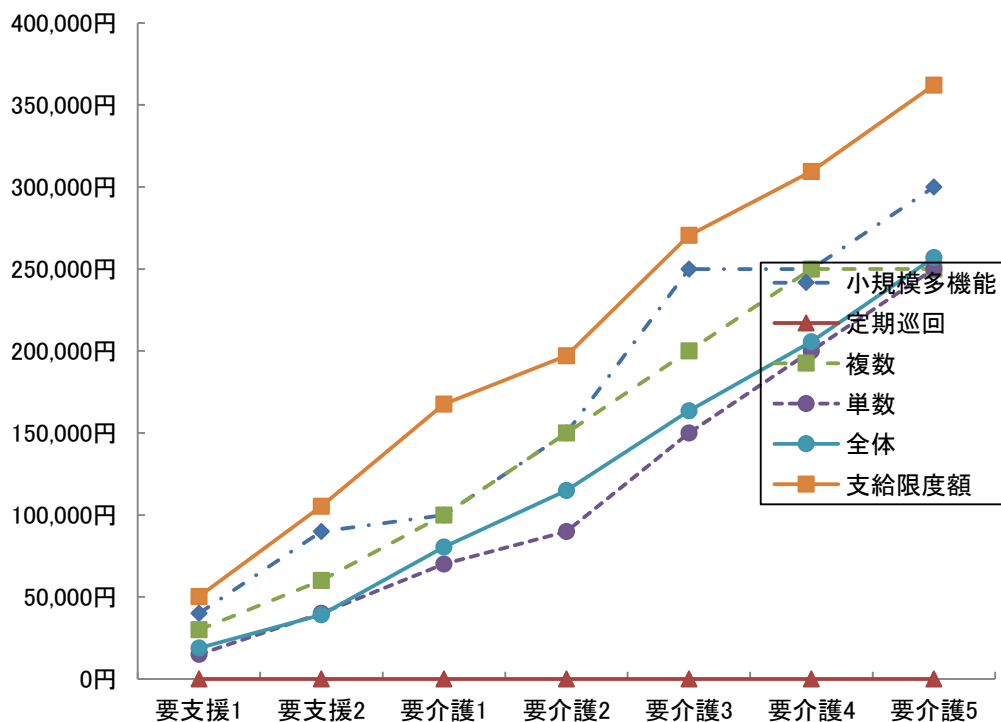
	要介護5	要介護4	要介護3	要介護2	要介護1	要支援2	要支援1	全体
小規模多機能	0	0	0	10	10	0	0	20
	0.0%	0.0%	0.0%	2.9%	2.3%	0.0%	0.0%	1.3%
複合型	0	0	0	0	0	0	0	0
	0.0%	0.0%	0.0%	0.0%	0.0%	0.0%	0.0%	0.0%
定期巡回・随時 対応訪問介護看護	0	0	0	0	0	0	0	0
	0.0%	0.0%	0.0%	0.0%	0.0%	0.0%	0.0%	0.0%
複数	0	0	0	0	0	0	0	0
	0.0%	0.0%	0.0%	0.0%	0.0%	0.0%	0.0%	0.0%
複数機能	40	60	60	130	120	30	20	460
	57.1%	50.0%	40.0%	38.2%	27.9%	11.5%	9.1%	28.9%
単機能	30	60	90	200	300	230	200	1,110
	42.9%	50.0%	60.0%	58.8%	69.8%	88.5%	90.9%	69.8%
複数プラン	30	50	50	130	130	100	40	530
	42.9%	41.7%	33.3%	38.2%	30.2%	38.5%	18.2%	33.3%
単数プラン	10	20	20	70	150	100	150	520
	14.3%	16.7%	13.3%	20.6%	34.9%	38.5%	68.2%	32.7%
合計	70	120	150	340	430	260	220	1,590
	100.0%	100.0%	100.0%	100.0%	100.0%	100.0%	100.0%	100.0%



6-5 在宅サービスパッケージ別の1人あたり費用額と対支給限度額比率

	要支援1	要支援2	要介護1	要介護2	要介護3	要介護4	要介護5	全体
支給限度額	50,320	105,310	167,650	197,050	270,480	309,380	362,170	-
小規模多機能	40,000	90,000	100,000	150,000	250,000	250,000	300,000	149,915
	79.5%	85.5%	59.6%	76.1%	92.4%	80.8%	82.8%	76.6%
複合型	0	0	0	0	0	0	0	0
	0.0%	0.0%	0.0%	0.0%	0.0%	0.0%	0.0%	0.0%
定期巡回随時対応 訪問介護看護	0	0	0	0	0	0	0	0
	0.0%	0.0%	0.0%	0.0%	0.0%	0.0%	0.0%	0.0%
複数	0	0	0	0	0	0	0	0
	0.0%	0.0%	0.0%	0.0%	0.0%	0.0%	0.0%	0.0%
複数機能	30,000	60,000	100,000	150,000	200,000	250,000	250,000	155,065
	59.6%	57.0%	59.6%	76.1%	73.9%	80.8%	69.0%	72.1%
単機能	15,000	40,000	70,000	90,000	150,000	200,000	250,000	73,868
	29.8%	38.0%	41.8%	45.7%	55.5%	64.6%	69.0%	45.7%
複数プラン	25,000	50,000	80,000	120,000	200,000	200,000	30,000	115,094
	49.7%	47.5%	47.7%	60.9%	73.9%	64.6%	8.3%	61.1%
単数プラン	10,000	40,000	60,000	70,000	150,000	10,000	50,000	47,500
	19.9%	38.0%	35.8%	35.5%	55.5%	3.2%	13.8%	34.2%
全体	18,869	39,206	80,531	114,963	163,490	205,706	256,907	98,228
	37.5%	37.2%	48.0%	58.3%	60.4%	66.5%	70.9%	55.4%

※下段は対支給限度額比率



7 地域ケア率(事業対象者を除く)

7-1 地域ケア利用者

ここでは、施設ではなく地域で認知症高齢者や重度の要介護者を支えるケアの形として「地域ケア」の分析を行う。地域密着型サービスで包括払いを行う①認知症対応型共同生活介護、②小規模多機能型居宅介護、③定期巡回・随時訪問対応型訪問介護看護と、④複数のサービスを組み合わせて包括的にサービスを提供する複数機能利用者でかつ支給限度額比率8割以上の利用者の①～④を「地域ケア」利用者と定義する。

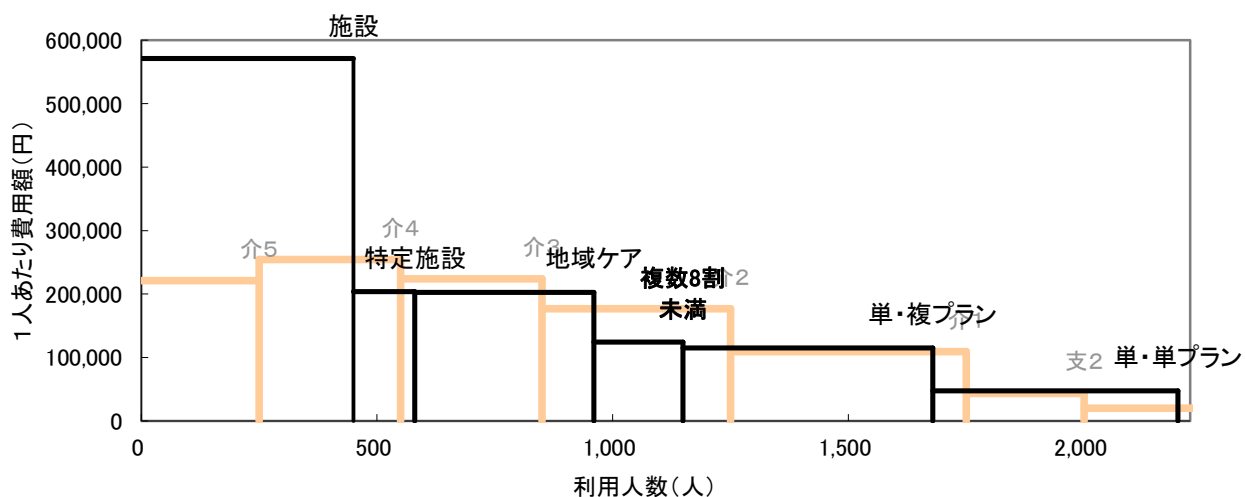
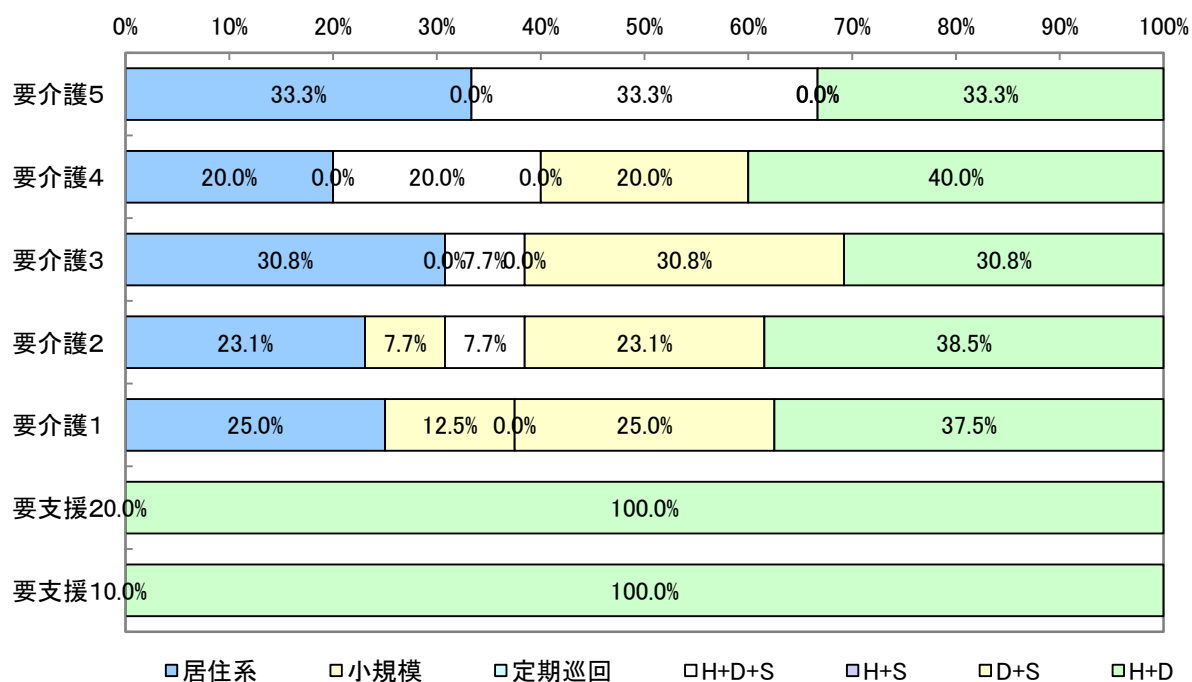
	施設	特定	地域ケア	複数機能 8割未満	単機能		全体
					複プラン	単プラン	
利用人数(人)	450	130	380	189	530	520	2,199
利用率	20.5%	5.9%	17.3%	8.6%	24.1%	23.6%	100.0%
平均費用額	571,111	203,846	202,632	124,339	115,094	47,500	213,597
費用額	300,000	30,000	80,000	30,000	70,000	30,000	540,000
費用割合	55.6%	5.6%	14.8%	5.6%	13.0%	5.6%	100.0%
平均要介護度	3.5	2.7	2.4	1.9	1.8	1.1	2.1

7-2 地域ケア利用者の要介護度別地域ケアの割合

		要介護5	要介護4	要介護3	要介護2	要介護1	要支援2	要支援1	全体
利用人数 (人)	施設	100	140	120	60	30	0	0	450
	特定	20	30	20	20	30	0	10	130
	地域ケア	30	50	70	130	80	10	10	380
	その他	60	80	90	239	350	220	200	1,239
	合計	210	300	300	449	490	230	220	2,199
地域ケア等割合	施設	47.6%	46.7%	40.0%	13.4%	6.1%	0.0%	0.0%	20.5%
	特定	9.5%	10.0%	6.7%	4.5%	6.1%	0.0%	4.5%	5.9%
	地域ケア	14.3%	16.7%	23.3%	29.0%	16.3%	4.3%	4.5%	17.3%
	その他	28.6%	26.7%	30.0%	53.2%	71.4%	95.7%	90.9%	56.3%
	合計	100.0%	100.0%	100.0%	100.0%	100.0%	100.0%	100.0%	100.0%
要介護度分布	施設	22.2%	31.1%	26.7%	13.3%	6.7%	0.0%	0.0%	100.0%
	特定	15.4%	23.1%	15.4%	15.4%	23.1%	0.0%	7.7%	100.0%
	地域ケア	7.9%	13.2%	18.4%	34.2%	21.1%	2.6%	2.6%	100.0%
	その他	4.8%	6.5%	7.3%	19.3%	28.2%	17.8%	16.1%	100.0%
	合計	9.5%	13.6%	13.6%	20.4%	22.3%	10.5%	10.0%	100.0%

7-3 地域ケア利用者の利用内容

パッケージ	全体	要介護5	要介護4	要介護3	要介護2	要介護1	要支援2	要支援1
居住系	90 24.0%	10 33.3%	10 20.0%	20 30.8%	30 23.1%	20 25.0%	0 0.0%	0 0.0%
小規模	20 5.3%	0 0.0%	0 0.0%	0 0.0%	10 7.7%	10 12.5%	0 0.0%	0 0.0%
定期巡回	0 0.0%	0 0.0%	0 0.0%	0 0.0%	0 0.0%	0 0.0%	0 0.0%	0 0.0%
複数割以上	H+D+S	35 9.3%	10 33.3%	10 20.0%	5 7.7%	10 7.7%	0 0.0%	0 0.0%
	H+S	0 0.0%	0 0.0%	0 0.0%	0 0.0%	0 0.0%	0 0.0%	0 0.0%
	D+S	80 21.3%	0 0.0%	10 20.0%	20 30.8%	30 23.1%	20 25.0%	0 0.0%
	H+D	150 40.0%	10 33.3%	20 40.0%	20 30.8%	50 38.5%	30 37.5%	10 100.0%
合計	375 100.0%	30 100.0%	50 100.0%	65 100.0%	130 100.0%	80 100.0%	10 100.0%	10 100.0%



8 総合事業

8-1 総合事業のみ利用者

(1) 要介護度別利用者数

	事業対象者	要支援1	要支援2	合計
人数(人)	40	80	60	180
人数割合	22.2%	44.4%	33.3%	100.0%

(2) 要介護度別の利用者属性

・性別

	事業対象者	要支援1	要支援2	合計
男性	10	20	20	50
	25.0%	25.0%	33.3%	27.8%
女性	30	60	40	130
	75.0%	75.0%	66.7%	72.2%
全体	40	80	60	180
	100.0%	100.0%	100.0%	100.0%

・年齢別

	事業対象者	要支援1	要支援2	合計
65歳未満	0	0	0	0
	0.0%	0.0%	0.0%	0.0%
65-69歳	0	0	0	0
	0.0%	0.0%	0.0%	0.0%
70-74歳	0	0	0	0
	0.0%	0.0%	0.0%	0.0%
75-79歳	10	10	10	30
	25.0%	12.5%	16.7%	16.7%
80-84歳	10	30	10	50
	25.0%	37.5%	16.7%	27.8%
85-89歳	10	30	20	60
	25.0%	37.5%	33.3%	33.3%
90歳以上	10	10	20	40
	25.0%	12.5%	33.3%	22.2%
全体	40	80	60	180
	100.0%	100.0%	100.0%	100.0%

(3) サービス種類別利用状況

		事業対象者	要支援1	要支援2	合計
人数(人)	訪問型	5	10	10	25
	通所型	35	70	50	155
	その他	0	0	0	0
	全体	40	80	60	180
人数割合	訪問型	12.5%	12.5%	16.7%	13.9%
	通所型	87.5%	87.5%	83.3%	86.1%
	その他	0.0%	0.0%	0.0%	0.0%
	全体	100.0%	100.0%	100.0%	100.0%
費用(千円)	訪問型	37	121	132	290
	通所型	512	1,232	1,801	3,544
	その他	0	0	0	0
	全体	548	1,353	1,932	3,834
費用割合	訪問型	6.7%	9.0%	6.8%	7.6%
	通所型	93.3%	91.0%	93.2%	92.4%
	その他	0.0%	0.0%	0.0%	0.0%
	全体	100.0%	100.0%	100.0%	100.0%
1人あたり費用額	訪問型	7,320	12,129	13,191	11,592
	通所型	14,624	17,600	36,012	22,867
	その他	0	0	0	0
	全体	13,711	16,916	32,208	21,301

8-2 総合事業利用者全体

(1) 要介護度別利用者数

	事業対象者	要支援1	要支援2	合計
人数(人)	40	120	150	310
人数割合	12.9%	38.7%	48.4%	100.0%

(2) 要介護度別の利用者属性

・性別

	事業対象者	要支援1	要支援2	合計
男性	10	30	30	70
	25.0%	25.0%	20.0%	22.6%
女性	30	90	120	240
	75.0%	75.0%	80.0%	77.4%
全体	40	120	150	310
	100.0%	100.0%	100.0%	100.0%

・年齢別

	事業対象者	要支援1	要支援2	合計
65歳未満	0	0	0	0
	0.0%	0.0%	0.0%	0.0%
65-69歳	0	0	10	10
	0.0%	0.0%	6.3%	3.1%
70-74歳	0	10	10	20
	0.0%	8.3%	6.3%	6.3%
75-79歳	10	10	20	40
	25.0%	8.3%	12.5%	12.5%
80-84歳	10	40	40	90
	25.0%	33.3%	25.0%	28.1%
85-89歳	10	40	50	100
	25.0%	33.3%	31.3%	31.3%
90歳以上	10	20	30	60
	25.0%	16.7%	18.8%	18.8%
全体	40	120	160	320
	100.0%	100.0%	100.0%	100.0%

(3) サービス種類別利用状況

		事業対象者	要支援1	要支援2	合計
人数(人)	訪問型	5	30	40	75
	通所型	35	90	120	245
	その他	0	0	0	0
	全体	40	120	160	320
人数割合	訪問型	12.5%	25.0%	25.0%	23.4%
	通所型	87.5%	75.0%	75.0%	76.6%
	その他	0.0%	0.0%	0.0%	0.0%
	全体	100.0%	100.0%	100.0%	100.0%
費用(千円)	訪問型	37	312	616	965
	通所型	512	1,661	4,409	6,582
	その他	0	0	0	0
	全体	548	1,973	5,025	7,547
費用割合	訪問型	6.7%	15.8%	12.3%	12.8%
	通所型	93.3%	84.2%	87.7%	87.2%
	その他	0.0%	0.0%	0.0%	0.0%
	全体	100.0%	100.0%	100.0%	100.0%
1人あたり 費用額	訪問型	7,320	10,406	15,406	12,867
	通所型	14,624	18,454	36,743	26,865
	その他	0	0	0	0
	全体	13,711	16,442	31,409	23,584

9 比較指標一覧

指標項目		2019年06月分		
保険者属性	高齢者数	20,000		
	高齢化率	33.3%		
	後期高齢者割合	50.0%		
	認定者数	3,000		
	認定率	15.0%		
	受給実人員	2,500		
	受給率	83.3%		
	平均要介護度	2.06		
	介護費用総額(千円)	355,500		
	1人あたり費用額	147,441		
	高齢者1人あたり費用額	17,775		
要介護度3区分	人数(対総数)	人数重度率	0.0%	
		人数中度率	51.9%	
	費用(対総額)	費用重度率	39.4%	
		費用中度率	56.3%	
	水準	1人あたり重度費用額	254,545	
		1人あたり中度費用額	166,667	
1人あたり軽度費用額		27,679		
サービス機能3区分	人数(対総数)	人数施設率	18.2%	
		人数在宅率	81.8%	
		・人数居住率	9.1%	
	費用(対総額)	費用施設率	37.5%	
		費用在宅率	62.5%	
		・費用居住率	12.5%	
	水準	1人あたり施設費用額	375,000	
		1人あたり在宅費用額	138,889	
		・1人あたり居住費用額	250,000	
・1人あたり在宅(居住除く)費用額		125,000		
重 度 (要介護4・5)	人数	重度率	人数重度率	21.5%
			・施設重度率	53.3%
		・在宅重度率	13.7%	
	施設・在宅率	重度施設率	49.0%	
		重度在宅率	51.0%	
	費用	重度率	費用重度率	40.8%
			・施設費用の重度率	59.3%
		・在宅費用の重度率	31.0%	
施設・在宅率	重度費用の施設率	50.0%		
	重度費用の在宅率	50.0%		
施設サービス	利用率 (対施設人数)	介護老人福祉施設	46.0%	
		地域密着型介護老人福祉施設	8.0%	
		介護老人保健施設	46.0%	
		介護療養型医療施設	0.0%	
		介護医療院	0.0%	
	重度率	介護老人福祉施設	69.6%	
		地域密着型介護老人福祉施設	75.0%	
		介護老人保健施設	43.5%	
利用率 (対居住人数)	介護老人保健施設	0.0%		
	介護療養型医療施設	0.0%		
	介護医療院	0.0%		
居住サービス	認知症対応型共同生活介護	40.9%		
	特定施設入居者生活介護	59.1%		
	地域密着型特定施設入居者生活介護	0.0%		
平均要介護度	施設利用者	3.49		
	在宅利用者	1.71		
	・居住利用者	2.72		
対支給限度額比率	要介護度別	全体	56.8%	
		軽度	33.6%	
		中・重度	61.1%	
	比率区分別	2割未満	16.1%	
		8割以上	20.3%	

指標項目		2019年06月分	
在宅サービス	主要サービス 利用率 (対在宅実人数)	訪問介護	18.4%
		・夜間訪問介護	0.0%
		訪問看護	12.3%
		通所介護	55.9%
		・認知症対応型通所介護	1.7%
		通所リハ	16.2%
		短期入所	11.2%
	当該サービス 平均費用額	訪問介護	66,920
		訪問看護	41,998
		通所介護	87,324
		通所リハ	55,947
		短期入所	103,743
	当該サービス 平均利用日数	訪問介護	12.5
		訪問看護	5.6
		通所介護	10.5
通所リハ		7.2	
短期入所		10.8	
サービスパッケージ	人数(対総数)	小規模多機能	1.7%
		H+D+S	1.3%
		D+S	5.1%
		H+D	12.3%
		Dのみ	34.0%
		Hのみ	8.5%
		その他	6.8%
		地域ケア率(再掲)	17.3%
	費用(対総額)	小規模多機能	1.7%
		H+D+S	1.9%
		D+S	5.5%
		H+D	13.8%
		Dのみ	16.6%
		Hのみ	8.3%
		その他	1.9%
		地域ケア率(再掲)	14.8%
	水準	小規模多機能	150,000
		H+D+S	233,333
		D+S	166,667
		H+D	172,414
		Dのみ	75,000
Hのみ		150,000	
その他		43,750	
地域ケア率(再掲)		202,632	
サービスパッケージ 複数・単機能	人数(対総数)	複数機能	19.1%
		単機能・複数プラン	24.7%
		単機能・単プラン	24.7%
	費用(対総額)	複数機能	21.8%
		単機能・複数プラン	16.6%
		単機能・単プラン	8.3%
	水準	複数機能	175,556
		単機能・複数プラン	103,448
		単機能・単プラン	51,724
サービスパッケージ 対支給限度額比率	要介護5	小規模多機能	82.8%
		複数機能	69.0%
		単機能・複数プラン	8.3%
		単機能・単プラン	13.8%
	要介護3	小規模多機能	92.4%
		複数機能	73.9%
		単機能・複数プラン	73.9%
		単機能・単プラン	55.5%
	要介護1	小規模多機能	59.6%
		複数機能	59.6%
		単機能・複数プラン	47.7%
		単機能・単プラン	35.8%

※「・」は上段にある指標の下位指標である