

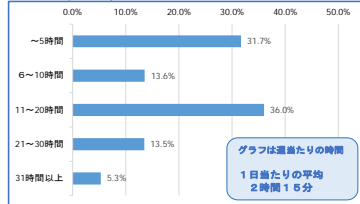
●学習時間に関する設問

この1年で、あなたは1週間当たりのくらの時間を費やしましたか。

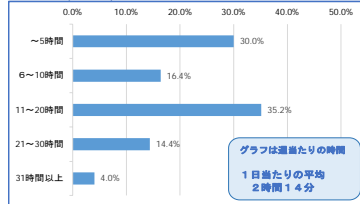
選択肢	1週間当たりの時間	(参考)1日当たりの時間
1	～1時間	(12分未満)
2	1～5時間	(1時間未満)
3	6～10時間	(2時間程度)
4	11～15時間	(3時間程度)
5	16～20時間	(4時間程度)
6	21～25時間	(5時間程度)
7	26～30時間	(6時間程度)
8	31時間以上	(6時間以上)

【大学の授業時間】履修科目での授業時間内の学習(講義、ゼミ、オンデマンド授業 など)

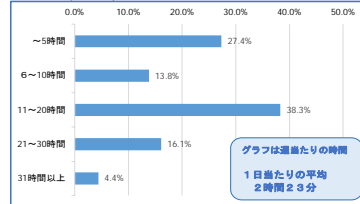
2023年度 (N=1,753)



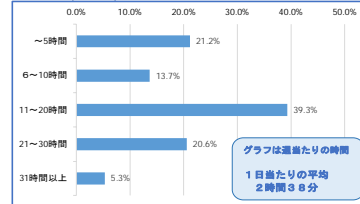
2022年度 (N=2,556)



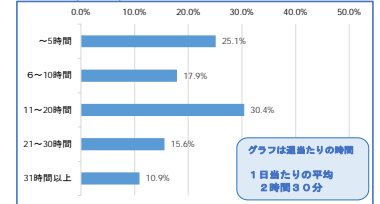
2021年度 (N=2,526)



2020年度 (N=2,382)

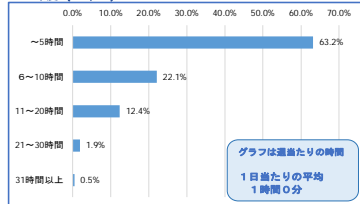


2019年度 (N=3,427)

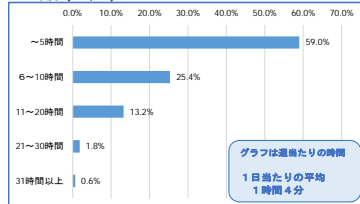


授業時間以外での、予習・復習や課題等の学習

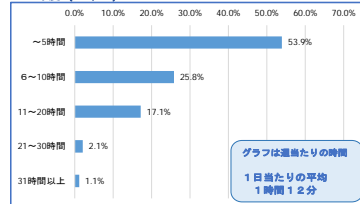
2023年度 (N=1,753)



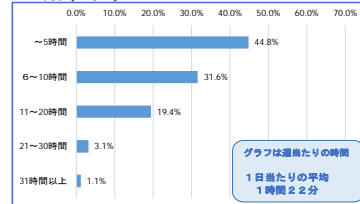
2022年度 (N=2,556)



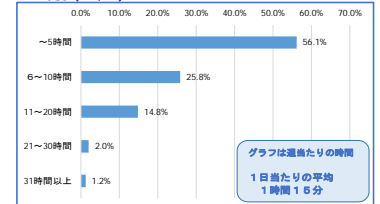
2021年度 (N=2,526)



2020年度 (N=2,382)

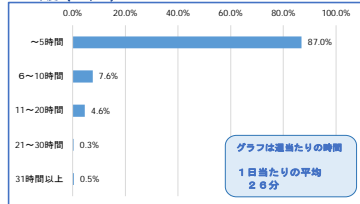


2019年度 (N=3,448)



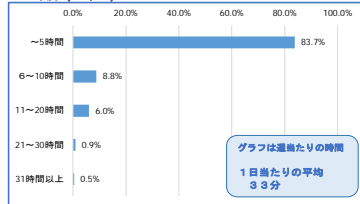
卒業論文、卒業研究の執筆や遂行に係る自主的な学習

2023年度 (N=1,753)

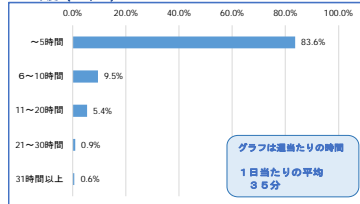


授業以外の自主的な学習

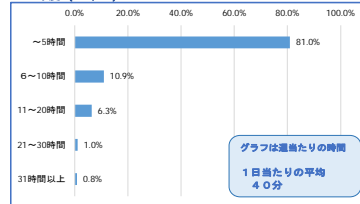
2023年度 (N=1,753)



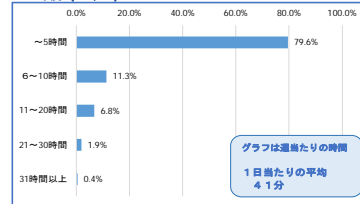
2022年度 (N=2,556)



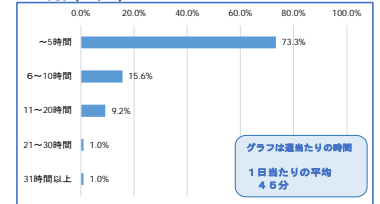
2021年度 (N=2,526)



2020年度 (N=2,382)



2019年度 (N=3,448)

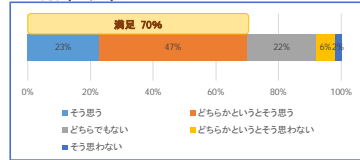


【進学に対する満足度】

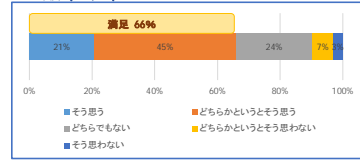
大学での進学に満足している。

選択肢	回答
1	そう思う
2	どちらかというと思う
3	どちらでもない
4	どちらかというと思わない
5	そう思わない

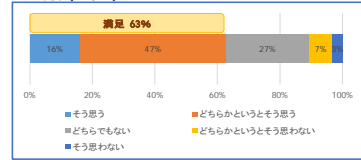
2023年度 (N=1,763)



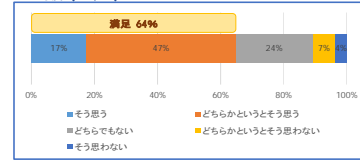
2022年度 (N=2,556)



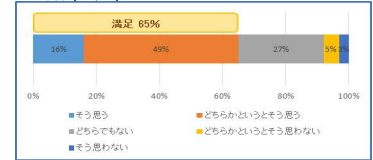
2021年度 (N=2,626)



2020年度 (N=2,382)



2019年度 (N=3,449)

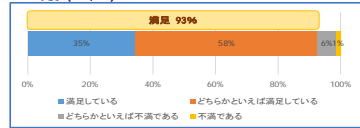


【授業に対する満足度】

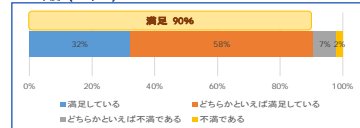
あなたは、あなたが受講されている授業の内容や進め方について満足していますか。

選択肢	回答
1	満足している
2	どちらかといえば満足している
3	どちらかといえば不満である
4	不満である

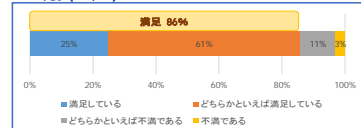
2023年度 (N=1,763)



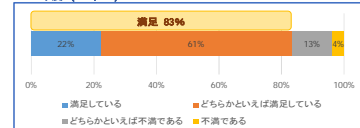
2022年度 (N=2,556)



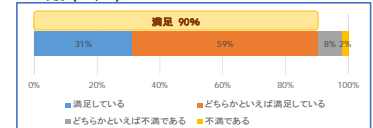
2021年度 (N=2,626)



2020年度 (N=2,382)



2019年度 (N=3,393)

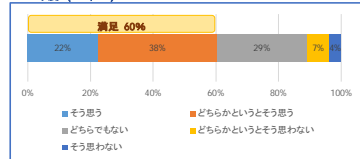


【教員に対する満足度】

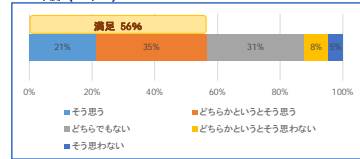
大学での教員との関係に満足している。

選択肢	回答
1	そう思う
2	どちらかというと思う
3	どちらでもない
4	どちらかというと思わない
5	そう思わない

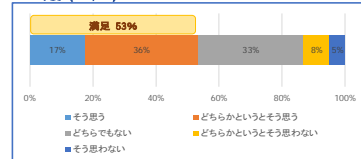
2023年度 (N=1,763)



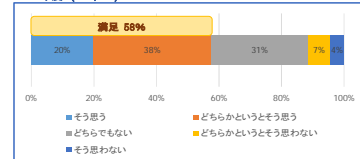
2022年度 (N=2,556)



2021年度 (N=2,626)



2020年度 (N=2,382)



2019年度 (N=3,450)

